

EDICIÓN 16

INVESTOR

ESTYLE

DICIEMBRE 2024
www.investor.com



LOS HERMANOS JELENSZKY

PARTE DE LA NUEVA GENERACIÓN
DE MERCURIO JOYEROS



DAVID DOUBILET,
FOTÓGRAFO SUBMARINO



SISTEMA DE EXTENSIÓN ROLEX GLIDELOCK



CALIBRE 3235



CAJA OYSTER
HERMÉTICA



MÁS ALLÁ DE LA SUPERFICIE

Sea encima o debajo de la superficie, la exploración de lo desconocido es impredecible por naturaleza. Para desvelar sus misterios se necesitan dos cosas: una férrea voluntad de superar los propios límites, y un aliado incondicional que alimente nuestra confianza. Durante los últimos 70 años, hemos perfeccionado constantemente el Submariner para convertirlo en el reloj-herramienta de referencia de los pioneros del mundo marino. Pero no es necesario descender a 300 metros de profundidad ni soportar 30 bares de presión para probarlo sobre el terreno. Sumergirse en lo desconocido puede ser una experiencia apasionante en cualquier circunstancia. Solo hace falta mirar más allá de la superficie. **El Submariner.**

#Perpetual



OYSTER PERPETUAL
SUBMARINER DATE

DISTRIBUIDOR OFICIAL ROLEX



MERCURIO
Joyeros Est.1944



ROLEX



ZEGNA



MADS MIKKELSEN
IL CONTE JACKET

Sofisticadamente global es la persona que vive una vida rica en experiencias. Un bon vivant que va recogiendo memorias como un atardecer en Mykonos o el placer de una brisa en Tulum, para esa tribu nómada que disfruta de estar viva, hemos diseñado AQUA, la nueva torre en Costanera por Pacific Hills. Para este paraíso vertical, hemos curado espacios icónicos inspirados en el mundo y los ponemos a pasos de tu hermoso departamento para una experiencia única en la cosmopolita ciudad de Panamá. Esto es lo que llamamos el JETSET LIFE, y ahora tú puedes ser parte de ella.

COSTANERA

J E T S E T L I F E AQUA



NUEVA
TORRE
AQUA

COSTANERA

(+507) 6204-6321

@costanerapanama



GET ON THE LIST



Fotos: Havien Carfod, Baptiste Le Quimou, no contractuales. Arquitecto: OS AM arquitectura. © WTC



PANAMÁ - Edificio Roche Bobois, Avenida B, Costa del Este
Asesoramiento en decoración y proyectos 3D en tienda

Conversation. Sofá modular, diseño Philippe Bouix.
Waterline. Mesas auxiliares, diseño Cédric Ragot.
Floraïson. Lámparas de pie, diseño Bernhardt & Vella.



DE RITUALES Y AFIRMACIONES



PATRICIA ARAMBURÚ
patricia@investor.com.pa

Tengo una tía que todos los fines de año, justo cuando el reloj marcaba las doce, agarraba una maleta y se daba una vuelta por la casa. Según ella, era su ritual infalible para atraer viajes en abundancia al siguiente año.

Con el tiempo, resultó que la vida de mi querida tía Marisabel fue, literalmente, una travesía sin descanso: se ha mudado cinco veces de país, sus hijos viven en dos países diferentes, y gran parte de su vida la ha pasado montada en un avión o desempacando en un nuevo apartamento.

Ella es una fiel creyente en las supersticiones de la Nochevieja, y después de ver cómo muchos de sus rituales se han cumplido, yo también he comenzado a creer en el poder de la manifestación de fin de año. Desde elegir el color adecuado para tu ropa (amarillo para la abundancia, blanco para la paz, rojo para el amor), hasta guardar dinero en el bolsillo a las doce, o simplemente imaginar cómo quieres que sea tu año, todas estas pequeñas acciones pueden convertirse en herramientas para atraer lo que deseas.

¿Y tú? ¿Qué rituales celebras en Año Nuevo?

Con esta edición, cerramos un ciclo lleno de cambios y renovaciones en INVESTOR. Continuamos trabajando para ofrecerte contenido que no solo te entretenga, sino que también te mantenga informado. En equipo hemos creado nuestro propio Vision Board para el 2025 y estamos emocionados por las innovaciones y transformaciones que pronto compartiremos contigo.

Intenta hacer algo diferente esta Nochevieja. Ya sea vestirse de rojo si quieres atraer el amor o amarillo para la abundancia. Cualquiera que sea tu ritual, lo importante es celebrarlo con la gente que quieres.

¡Salud!

Paty



ESCANEA AQUÍ
PARA VISITAR LA
PÁGINA WEB

DIRECTORA DE CONTENIDO
Patricia Aramburú

COLABORADORES Y
COLUMNISTAS
Jorge Chanis Barahona
Debbie Kuzniecky
Matías Morales
José Ramón Mena
Mónica Guzmán Zubieta

EDITOR DE DISEÑO
Ricardo Bermúdez

DISEÑO EDITORIAL
Ricardo Bermúdez
Selene Márquez

FOTOGRAFÍA
Susana Aramburú
Aris Martínez

BANCO DE IMÁGENES
Unsplash

REDES SOCIALES
Tesla Pescetto

COLOR DIGITAL
Mauricio Arias

CORRECCIÓN
Edubenis Sánchez

GERENTE DE MARKETING
Mónica Guzmán Zubieta

GERENTE DE PUBLICIDAD
Iris De León
IRISDELEON@INVESTOR.COM.PA

COORDINADOR GENERAL
Matías Morales

INSTAGRAM
@INVESTORLIFESTYLEMAGAZINE

PÁGINA WEB
WWW.INVESTOR.COM.PA

DISTRIBUCIÓN
Inserción sectorizada en diario
La Prensa / Distribución propia
Hoteles / Consultorios médicos
Bancos / Oficinas corporativas
Malls / Clubes / Spas
Coffee Shops

IMPRENTA
Casa Editorial El Tiempo
Bogotá, Colombia

Investor Lifestyle Magazine es
una publicación bimestral de
Grupo Investor Lifestyle S.A.

Prohibida su reproducción total
o parcial, así como su traducción,
sin autorización escrita del
titular. La redacción no se hace
responsable de las opiniones
vertidas por los autores de los
trabajos publicados.

EL LUJO SE JUNTA CON LA

INNOVACIÓN



RX LUXURY
AÑO 2025



COTÍZALO AQUÍ
TE ESPERAMOS EN
LEXUS SHOWROOM
COSTA DEL ESTE



Ricardo
Pérez

en esta edición



26

THE LIST: CULTURA
La fiesta del 'jazz'



38

GASTRONOMÍA
Un encuentro con el mago de la parrilla



70

TENDENCIAS
Cartier y la elegancia atemporal de los relojes mini

18

THE LIST: VINOS
Los secretos de puente alto

30

TRAVEL
El 'reset' de Pam

42

GASTRONOMÍA
'Entre manos al corazón'

50

PROTAGONISTA
Un legado brillante

74

TENDENCIAS
Más que un reloj, una declaración de perfección

80

INVESTOR BUSINESS
Un año crucial: Los deseos de Giulia

94

LIFESTYLE
Alessi Joyeros: Un espacio de elegancia y exclusividad

98

OPINIÓN
Así y Así



60

TENDENCIAS
'DK's Holiday Wish List'



90

LIFESTYLE
#ALEYLUIS



FOTO DE PORTADA: Susana Aramburú

¡Haz que la magia brille
en estas fiestas, pagando con
tus **Tarjetas MetroBank!**



Cashback



Puntos



Experiencias

Conoce más



MetroBank

ES CONFIANZA

Diversidad y color: una reflexión entre 'babouches'

CAMINANDO POR EL ANTIGUO MERCADO DE LA MÉDINA DE FÈS, en Marruecos, el estímulo sensorial es inmenso. Los sonidos, olores y sabores de los diversos *souks* —tiendas de especias, frutas, cobre y telas— llenan los sentidos. Como fotógrafo, lo que más capta mi atención es la vista, y el *souk* de cuero no decepciona.

La pared de *babouches*, las tradicionales zapatillas marroquíes con sus variados colores, me hizo pensar en los aros olímpicos y en la diversidad humana. No

EL FOTÓGRAFO RICHARD SAMSON COMPARTE UNA REFLEXIÓN INSPIRADA EN LA DIVERSIDAD CULTURAL EVOCADA POR LOS VIBRANTES COLORES DE LAS 'BABOUCHES' DURANTE UN VIAJE A MARRUECOS.

solo como población general, sino también en nuestra individualidad.

Mi herencia personal es un mosaico: sangre latina, hindú, asiática, árabe y europea fluye por mis venas. Siempre me ha fascinado la genética humana. Tanto

como los diseños intrincados y coloridos de las *babouches*, nosotros somos un reflejo de esa diversidad. Cada individuo es un diseño único y fascinante de nuestra humanidad compartida.

Foto por: **Richard Samson**





@clandestino.labs

ARTE SOSTENIBLE

EL PLÁSTICO HECHOARTE

Nahuel Galeano y Juliana Luján fundaron Clandestino Labs en 2020, un taller dedicado a crear arte y mobiliario a partir de plástico reciclado, para promover una economía circular y la reducción de desperdicios. Galeano comenzó con un proyecto experimental en Argentina, usando plástico PET para esculturas y luminarias que derivaron en el estudio Diseño Clandestino. Al mudarse a Panamá en 2016, conoció a Juliana, con quien, gracias al apoyo de Ciudad del Saber, lanzó Clandestino Labs.

Actualmente, trabajan principalmente con HDPE, un plástico resistente, que transforman en láminas moldeadas mediante termocompresión. Sus piezas son reciclables y más duraderas en climas tropicales, brindando una opción estética y sostenible. Entre sus obras destaca "Por si las moscas", una escultura que cuestiona el consumo y el desperdicio, mostrando el valor del plástico en el arte.

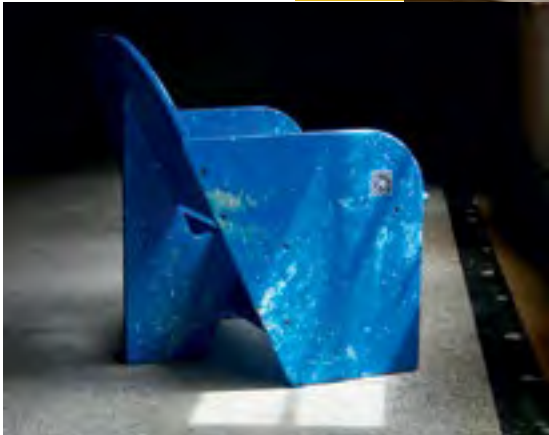
Este año fueron seleccionados para la Bienal Iberoamericana de Diseño en Madrid, donde exhiben "Regresión de los 30" (R30), una silla gigante hecha con 100 kg de plástico reciclado, equivalente a 6,600 botellas de champú. La pieza, inspirada en la paternidad, subraya la responsabilidad de preparar a un niño para un mundo diseñado para adultos.





Nuestro compromiso es crear obras duraderas y ambientalmente responsables”.

Clandestino Labs



ESCANEA AQUÍ PARA VER MÁS





LOS SECRETOS DE PUENTE ALTO

MARCELO PAPA, DESTACADO ENÓLOGO CHILENO, ESTUVO RECIENTEMENTE EN PANAMÁ PARA PRESENTAR LOS VINOS DE LA DENOMINACIÓN DE ORIGEN PUENTE ALTO, INCLUYENDO DON MELCHOR Y MARQUES DE CASA CONCHA HERITAGE. INVESTOR TUVO LA EXCLUSIVA OPORTUNIDAD DE SENTARSE A CONVERSAR CON PAPA SOBRE SU AMPLIA TRAYECTORIA Y SU INFLUENCIA EN ALGUNOS DE LOS VINOS MÁS RECONOCIDOS DE VIÑA CONCHA Y TORO.



Por **PATRICIA ARAMBURÚ**
Fotos **ARIS MARTÍNEZ Y CORTESÍA**

¿Cómo te iniciaste en el mundo del vino?

En el año 93. Trabajé inicialmente para Emiliana y para Kendall Jackson, una empresa californiana. En 1998 me uní a Concha y Toro. Me tocó participar en el desarrollo de Casillero del Diablo, que creció de 500.000 cajas a 7 millones de cajas que actualmente vendemos. Soy una parte importante de la creación de ese vino, que hoy es el más vendido. En ese momento también me hice cargo de Marques de Casa Concha.

En 2017 tomé la dirección técnica de la compañía. Antes era enólogo dentro de un *pool* de enólogos, donde manejábamos marcas como Casillero del Diablo, Marques y otras más, incluyendo vinos del Valle del Limarí, una región que descubrí. Cuando asumí la dirección técnica, tuve la condición de seguir elaborando algunos vinos, porque hacer vino es algo que me apasiona.

En acción: Enólogo y director técnico de Concha y Toro, Papa es uno de los responsables de posicionar los vinos de la bodega a nivel mundial; ahora presenta su nueva creación Marques de Casa Concha Heritage.



Selección del terroir: Las uvas del Marques de Casa Concha Heritage crecen en el privilegiado suelo aluvial de Puente Alto, una región famosa por producir algunos de los 'cabernet sauvignon' más finos de Chile.

¿Qué implica asumir la dirección técnica de una empresa como Concha y Toro?

La dirección técnica implica liderar a todo el equipo enológico y las bodegas de la compañía, es decir, coordino un equipo de 450 personas. Los enólogos de cada bodega me reportan directamente, y cada uno tiene asignadas marcas específicas. Además de la gestión, me quedé a cargo de elaborar algunos vinos personalmente, especialmente los del Valle del Limarí, una región que descubrí y desarrollé.

¿Cómo descubriste el potencial del Valle del Limarí?

Un poco de casualidad; mientras trabajaba con Kendall Jackson hace 30 años. En ese momento me tocó vinificar unos pocos kilos de *chardonnay* que un productor había plantado; era la primera o segunda cosecha. Ahí me di cuenta del enorme potencial de esa zona.

Hoy en día, elaboro cinco o seis vinos del Limarí, además de algunos del Valle del Maipo, que es donde vivo. En esta zona produzco Heritage, uno de los vinos que presentamos hoy. Este vino se produce en un viñedo que está a dos kilómetros de Don Melchor, ubicado en Puente Alto.



¿Cuáles son los vinos que presentas hoy?

Hoy presentamos Amelia Chardonnay y Marques Heritage. Estos vinos reflejan tanto el origen del viñedo como el proceso enológico que seguimos. Lo más importante en este tipo de vinos es la selección del lugar donde se cultivan las uvas. Una vez que las uvas llegan a la bodega, aplicamos una enología muy sencilla y clásica, porque lo que realmente queremos es que se destaque el lugar, no la mano del enólogo.

El objetivo es ser humildes en la intervención y permitir que la esencia del lugar brille. El enólogo solo pone un marco para resaltar la obra de arte, que es el viñedo.

¿Qué diferencia marca la denominación de origen Puente Alto?

Puente Alto es probablemente una de las denominaciones más antiguas y reconocidas de Chile, especialmente por la calidad de sus *cabernet sauvignon*. Históricamente, antes de que las etiquetas indicaran la variedad de la uva, la gente compraba vino por la región. En los años 40, 50 y 60, los vinos del Valle del Maipo y, particularmente, de Puente Alto, ya eran muy conocidos.

Hoy, además del Heritage que presentamos, elaboramos Almaviva en Puente Alto, un proyecto conjunto con Rothschild. Esta zona, rodeada por el río Maipo y Santiago, es un lugar con un espacio limitado, pero muy especial para la viticultura.

¿Qué convierte a Don Melchor en el vino más premiado de Viña Concha y Toro?

Don Melchor es un vino que tiene mucha historia y ha sido un referente para la bodega. Es complejo, mezcla diversas parcelas de *cabernet sauvignon*, que genera un perfil único.

Con la presentación de hoy estamos relanzando el Marques de Casa Concha Heritage dentro de una gira mundial llamada The Open de Alto, para mostrar los vinos que producimos en Puente Alto.

¿Qué hace especial a Marques de Casa Concha Heritage, el vino que creaste?

“La expresión de Marques de Casa Concha Heritage se debe en gran parte al viñedo de donde proviene. Este viñedo está plantado con *cabernet sauvignon*, *cabernet franc* y *petit verdot*, y en particular, los cuarteles de *cabernet sauvignon* están plantados en pie franco y de material masa. Esto significa que no tienen portainjerto, algo similar a cómo se plantaban los viñedos en Europa o en Estados Unidos hace unos 150 años.

En la viticultura de Europa y Norteamérica, los viñedos originalmente crecían sin portainjertos. Sin embargo, cuando un insecto llamado filoxera se introdujo desde América, comenzó a devastar los viñedos europeos al alimentarse de las raíces, matando gran parte de las plantas. La solución fue buscar en Estados Unidos especies de vid resistentes a la filoxera, como *Vitis rupestris* y *Vitis lambrusca*, y usarlas como portainjerto para las variedades viníferas



Lo más importante en este tipo de vinos es la selección del lugar. El enólogo solo pone un marco para resaltar la obra de arte que es el viñedo”.

Marcelo Papa, director técnico de Concha y Toro.

como *cabernet sauvignon* o *chardonnay*. Hoy en día, la mayoría de los viñedos en Europa y América utilizan estas raíces resistentes.

A diferencia de esas zonas, Chile es afortunado porque nunca ha tenido filoxera, y por eso podemos seguir plantando nuestras variedades en pie franco, sin injertos. Esto da una autenticidad única a Marques de Casa Concha Heritage, manteniendo el carácter original y puro de la vid en este viñedo en Puente Alto”.



Puente Alto: El viñedo de donde proviene Marques de Casa Concha Heritage está plantado en pie franco, una práctica que conserva el carácter original de las variedades sin el uso de portainjertos, algo único en la viticultura moderna.



Maridaje

Carnes rojas y carnes de caza a la parrilla, asadas o guisadas en salsas que tengan un toque de acidez, con tomate o vino, o hierbas, como romero, tomillo y laurel. Es un vino que va perfecto con la mayoría de los quesos.

EL BIENESTAR DE NUESTRA CLASE BUSINESS: GASTRONOMÍA

Donde cada persona es un mundo

Hay días que te apetece comer ligero y otros que necesitas darte un gusto. Elige entre una amplia gama de opciones que incluyen menús diseñados por Martín Berasategui, 12 estrellas Michelin.



æ AirEuropa 
Tú decides

FORD EXPLORER

REVOLUCIONA LA EXPERIENCIA DE CONDUCCIÓN

LA FORD EXPLORER 2025 LLEGA PARA REDEFINIR EL CONCEPTO DE SUV, FUSIONANDO POTENCIA, TECNOLOGÍA DE VANGUARDIA Y DISEÑO. DESCUBRE EL EQUILIBRIO ENTRE CONFORT Y AVENTURA.



CON TECNOLOGÍA AVANZADA, DISEÑO IMPONENTE Y POTENCIA MEJORADA, la nueva Ford Explorer redefine el concepto de aventura y confort en carretera.

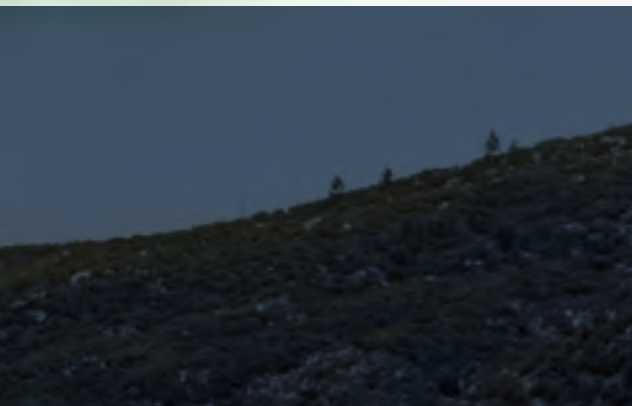
La nueva Ford Explorer 2025, más que una SUV, es una experiencia que combina innovación técnica y una historia de excelencia. Este icónico modelo de la

familia Ford se presenta con un diseño más elegante y características que prometen un viaje inolvidable.

Con espacio para toda la familia, tecnología de punta y un rendimiento excepcional, es el vehículo ideal para quienes buscan la combinación perfecta entre sostenibilidad y aventura. Sus dos opciones de motor EcoBoost® —de 2.3L y

3.0L— ofrecen hasta 400 HP de potencia, mientras su sistema Ford Co-Pilot360™ redefine la seguridad en carretera.

Diseñada para cualquier terreno, su suspensión independiente asegura un manejo suave y confiable. La Explorer 2025 no solo impresiona en la ciudad, sino que domina cualquier camino con su desempeño y estilo inconfundible.

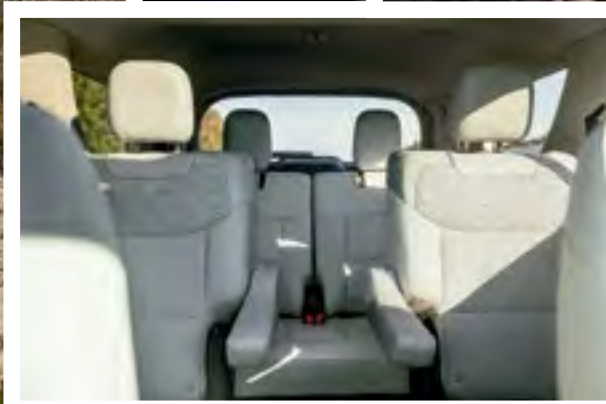
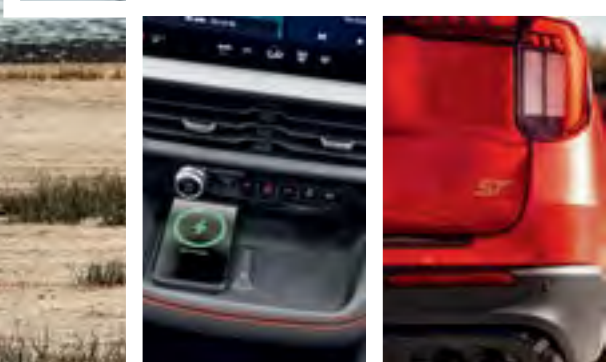


CARACTERÍSTICAS DESTACADAS DE LA FORD EXPLORER 2025

- **Diseño atractivo:** Cada curva de la Explorer 2025 refleja su carácter innovador y funcional. Es un modelo que llama la atención en cualquier lugar.
- **Panel de control digital:** Una pantalla de 12.3 pulgadas con gráficos avanzados proporciona toda la información que necesitas de forma clara y dinámica.
- **Espacio y confort:** Sus tres filas de asientos ofrecen comodidad sin sacrificar espacio, ideales para viajes en familia o escapadas de aventura.
- **Tecnología avanzada:** Ford Co-Pilot360™ brinda asistencias que garantizan seguridad en cada kilómetro, tanto en autopista como en ciudad.
- **Sonido premium:** El Sistema de Audio Branded Plus con 14 bocinas y *subwoofer* transforma cada viaje en una experiencia acústica excepcional.

UN ÍCONO PARA EXPLORADORES MODERNOS

Con más de tres décadas de historia, la Ford Explorer se consolida como la SUV más vendida en Estados Unidos. Su capacidad para adaptarse a los tiempos y redefinir estándares la convierte en un modelo legendario. En su versión 2025, este ícono se reinventa con un diseño elegante y tecnología avanzada, manteniendo su esencia como el vehículo ideal para quienes buscan explorar sin límites. Su equilibrio entre estilo, potencia y seguridad la posiciona como la compañera perfecta para vivir cada kilómetro con intensidad.



DISTRIBUIDORADAVIDSA.COM | @FORDPANAMA



La fiesta del ‘jazz’

Del 13 al 18 de enero, el Panama Jazz Festival celebrará su 22^a edición en la Ciudad del Saber, rindiendo homenaje a la artista panameña Margarita Benskina. Destacan presentaciones de Ledisi, Nicole Mitchell y músicos locales, además de talleres educativos en colaboración con Berklee College of Music.

Por REDACCIÓN INVESTOR LIFESTYLE
Fotos CORTESÍA

El Panama Jazz Festival regresa y celebra su 22^a edición, del 13 al 18 de enero, en Ciudad del Saber. Este año, el festival no solo presentará a músicos internacionales de renombre, sino que también rendirá un homenaje a la artista panameña Margarita Benskina, nacida en la ciudad de Colón en 1911, bailarina, cantante y escritora que triunfó en los escenarios de Harlem y de-

dicó su vida a enaltecer la cultura afrocaribeña y afroamericana a través de su arte.

Princess Orelia Benskina, como se le conocía en el mundo artístico, fue pionera en los escenarios estadounidenses, reconocida tanto por su talento en el *jazz* como en el *vaudeville*. Con una carrera que abarcó desde la danza y el canto hasta la producción musical y la poesía, Benskina recibió el American Heritage Award en 1972 por su inigualable aporte al arte y la cultura. Para honrar su legado, el festival exhibirá su contribución a la escena del *jazz* de

Harlem y a la identidad cultural panameña.

“Estamos muy contentos de honrar a esta multifacética artista panameña que triunfó en los escenarios de Nueva York cuando el *jazz* comenzaba a desarrollarse”, expresó con entusiasmo Danilo Pérez, el reconocido jazzista panameño y fundador del festival.

Inspirado en la cultura afroantillana, el diseño del afiche de esta edición muestra la figura de una mujer que encarna la riqueza de la cultura y la pasión por el *jazz*, que canta, recita y baila, resaltando los vi-

Las actividades del Panama Jazz Festival 2025 se llevarán a cabo en múltiples escenarios icónicos de la Ciudad del Saber. En el Teatro Ateneo y Teatro La Plaza serán las sedes de conciertos y actividades diarias. El Teatro Anayansi, en el Centro de Convenciones Atlapa, será la noche de gala del festival. El Concierto gratuito de clausura el 18 de enero, abierto a todo el público, será en el Cuadrángulo de Ciudad del Saber.



brantes colores y la diversidad cultural que caracterizan a Panamá.

Entre los músicos de renombre que formarán parte del festival este año se encuentran:

Ledisi, una destacada cantante y actriz ganadora de un Grammy, quien estará acompañada por una banda All Star que incluye al bajista John Patitucci, la baterista Terri Lyne Carrington y el maestro Danilo Pérez en el piano. Nicole Mitchell, flautista, compositora y escritora reconocida internacionalmente por su innovador enfoque en el *jazz* y por ser una defensora de la equidad en el mundo de la música. Princess Orelia Collective, banda inspirada en el legado de Benskina y dirigida por la saxofonista panameña Patricia Zárate Pérez. El colectivo incluye a destacadas artistas como Nadia Washington (EE. UU.), Yvette Modestín (Panamá), Ciara Moser (Irlanda) y Milagros Blades (Panamá).

El festival también será una plataforma para músicos nacionales que tendrán la oportunidad de compartir escenario con artistas internacionales. Entre los artistas



El Panama Jazz Festival 2025 promete ser una vibrante celebración de la música, la cultura y la herencia afrocaribeña de Panamá, en un entorno donde el 'jazz' se convierte en un puente entre las generaciones y las culturas.



TEATRO ATENEO

Lunes 13.

Vitradanzas Panamá & NYU Wayne Shoter Ensemble

Puertas: 7:00 p.m.

Concierto: 8:00 p.m.

Martes 14.

Berklee Institute of Jazz and Gender Justice & Luca Ciarla Sol Orkestra

Puertas: 7:00 p.m.

Concierto: 8:00 p.m.

Miércoles 15.

New England Conservatory y New York Jazz Academy

Puertas: 3:00 p.m.

Concierto: 4:00 p.m.

Jueves 16.

Berklee Global Jazz Institute & Nicole Mitchell's Black Eart SWAY

Puertas: 7:00 p.m.

Concierto: 8:00 p.m.

NOCHE DE GALA

Miércoles 15.

Princess Orelia Collective & Panamá Royale

Puertas 7:00 p.m.

Concierto 8:00 p.m.

EVENTO CLAUSURA DEL PANAMA JAZZ FESTIVAL

Sábado 18.

Cuadrángulo Central de Ciudad del Saber. Entrada gratuita y abierto a todo el público.

Puertas 2:00 p.m.

Concierto 8:00 p.m.



panameños se destacan Mayra Hurley (cantante), Samuel Barrios (pianista), Lucas Maylin (percusionista), Carolina Pérez (cantante), Walter Valverde (saxofonista) y Graciela Núñez (violinista). Un pilar fundamental del Panama Jazz Festival es su enfoque educativo, que busca inspirar y formar a nuevas generaciones de músicos. En colaboración con instituciones de alto prestigio como el Berklee College of Music y el New England Conservatory, el festival ofrecerá talleres y presentaciones de *jazz* en alianza con el Berklee Global Jazz Institute, el Berklee Institute of Jazz and Gender Justice, y la New York Jazz Academy. 

El festival se realiza gracias al patrocinio del Ministerio de Cultura de Panamá y es producido por Panama Jazz Productions a beneficio de la Fundación Danilo Pérez bajo la coproducción de Ciudad del Saber.



ESCANEA AQUÍ PARA VER MÁS DETALLES




ALESSI
JOYEROS

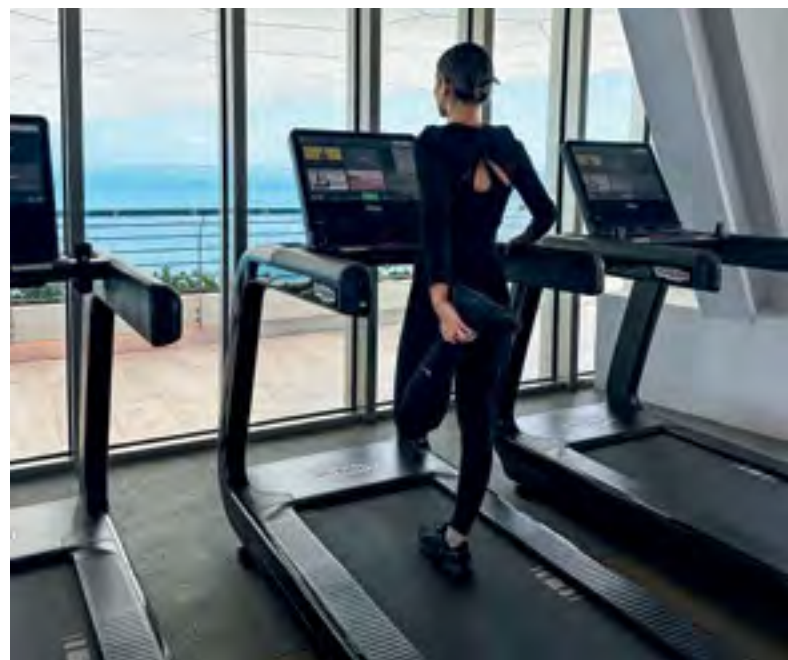
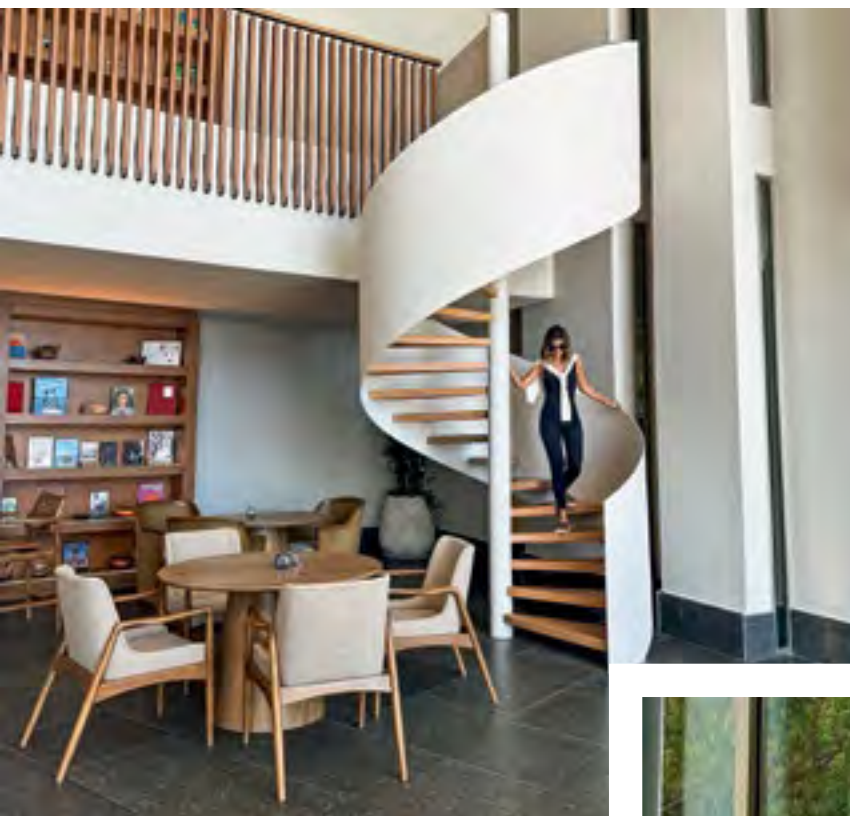
Área Bancaria, Av. Ricardo Arias y calle 52
(507) 264-1126 (507) 6493-5126

Casco Antiguo, frente al Hotel La Compañía
(507) 379-3901 / 3920 (507) 6472-2411

Instagram: @alessijoyeros

EL 'RESET' DE PAM

EN SU BÚSQUEDA POR RECONECTAR CONSIGO MISMA Y PROFUNDIZAR EN EL AUTOCUIDADO, PAM ARIAS RECURRIÓ A SHA WELLNESS, UN CENTRO ESPECIALIZADO EN OFRECER HERRAMIENTAS Y PRÁCTICAS QUE TRANSFORMAN EL BIENESTAR INTEGRAL, CON UN ENFOQUE HACIA UNA VIDA MÁS EQUILIBRADA Y CONSCIENTE.



Por **PATRICIA ARAMBURÚ**
Fotos **CORTESÍA**

‘life changing’; así describió Pam Arias, creadora digital panameña, su experiencia en SHA WELLNESS en México.

En su búsqueda de un espacio para reconectar consigo misma y dar un reajuste a su vida, eligió SHA, un lugar que combina medicina preventiva, terapias naturales y un ambiente de paz diseñado para profundizar en el autocuidado.

Pam compartió con Investor los aprendizajes y prácticas que incorporó, desde la alimentación consciente hasta rituales de descanso, que han redefinido su vida cotidiana y su perspectiva sobre el bienestar.

¿Qué te motivó a elegir SHA Wellness para hacer un ‘reset’ en tu vida?

Siempre he creído en la importancia de cuidar mi bienestar desde una perspectiva integral, tanto por dentro como por fuera. Hace años decidí hacer cambios significativos en mi vida, priorizando el equilibrio entre el cuerpo, la mente y el espíritu. En ese momento sentí que necesitaba un lugar donde pudiera desconectarme de la rutina y profundizar en prácticas que fortaleceran mi bienestar general.



SHA Wellness me resultó ideal por su enfoque que combina la medicina preventiva, terapias naturales y un ambiente diseñado para la relajación y renovación. Sabía que era el lugar perfecto para reconectar conmigo misma y aprender herramientas que me acompañaran a largo plazo.

¿Podrías compartir cómo fue el proceso de personalización de los análisis y tratamientos que recibiste?

¿Cuántos días fuiste?

Elegí el programa de 4 días Rebalance & Energize, diseñado específicamente para restaurar energía y vitalidad. Desde el primer día, el equipo de SHA demostró una atención al detalle excepcional, comenzando con un diagnóstico preventivo avanzado que incluyó:

- Análisis de composición corporal

- Escáner corporal 3D
- Medición de signos vitales
- Evaluación cognitiva
- Análisis del estado cardiovascular y la actividad del sistema nervioso

Estos análisis no sólo identificaron áreas que necesitaban atención inmediata, sino que también ofrecieron una visión preventiva, que me ayudó a anticipar y abordar posibles desafíos de salud a futuro. Cada tratamiento y recomendación estuvo completamente adaptado a mis necesidades y objetivos, lo que hizo que la experiencia fuera profundamente transformadora.

¿Qué impacto tuvo la alimentación balanceada y adaptada en tu bienestar general durante estos días?

La alimentación en SHA fue, sin duda, uno de los aspectos más reveladores de mi

estancia. Tras los análisis iniciales, tuve una consulta personalizada con una nutricionista, quien diseñó un plan alimenticio adaptado a mi perfil y objetivos.

Cada comida era mucho más que una experiencia gastronómica; estaba cuidadosamente diseñada para nutrir mi cuerpo, mejorar mi energía y optimizar mi claridad mental. En pocos días, noté cambios significativos en mi digestión, niveles de energía y bienestar general.

Esta experiencia me hizo reflexionar sobre cómo lo que consumimos impacta profundamente en nuestra salud. Me llevé aprendizajes valiosos que ahora forman parte de mi día a día, que reafirman que la alimentación es, efectivamente, nuestra mejor medicina.

¿Qué prácticas o hábitos de SHA has logrado incorporar a tu vida diaria?

La experiencia en SHA me dejó herramientas prácticas que han transformado mi rutina diaria. Algunos de los hábitos más destacados que he incorporado son:

- **Optimización de la digestión:** evitar beber agua durante las comidas para no interferir con el proceso digestivo.
- **Respiración consciente:** práctica de ejercicios de respiración que me ayudan a manejar el estrés y mantenerme enfocada.
- **Higiene del sueño:** priorizar un descanso de calidad mediante una rutina nocturna más estructurada.
- **Desconexión digital:** dedicar momentos específicos para desconectarse del entorno digital.

SHA hace énfasis en que la belleza real empieza desde adentro. ¿Cómo interpretas esta idea luego de tu estancia ahí?

Luego de mi experiencia en SHA, entendí profundamente el significado de esta frase. La verdadera belleza se refleja cuando nuestro interior está en equilibrio. Una alimentación adecuada, una mente en calma y un cuerpo en armonía no solo mejoran la salud, sino que también se traducen en una piel más luminosa, mayor energía y una actitud positiva que se percibe al instante.

La belleza que nace desde adentro no es superficial; es un reflejo auténtico del cuidado y respeto que damos a nuestro cuerpo y mente.



La alimentación es parte crucial del programa, es equilibrada, natural y alcalinizante, adaptada a cada persona para satisfacer sus necesidades energéticas y mejorar su salud sin sacrificar el sabor.



Preferred[™]
HOTELS & RESORTS

Gamboa ahora forma parte de **PREFERRED HOTELS & RESORTS**

EXPLORA LO NUEVO DE GAMBOA RAINFOREST RESERVE.

*Preferred Hotels & Resorts representa la cartera global más diversa
de hoteles independientes en el mundo.*

GAMBOA
RAINFOREST RESERVE
AT THE PANAMA CANAL

**"ESTA EXPERIENCIA
ME AYUDÓ A COMPRENDER
QUE EL BIENESTAR NO
ES NEGOCIABLE".**

PAM ARIAS



Pam descubrió que muchos de los hábitos que daba por sentado, como depender del café para tener energía, pueden ser reemplazados por prácticas más sostenibles que realmente nutren.

la conciencia que adquirí sobre mi cuerpo y mi mente. Los tratamientos y el entorno de SHA me permitieron conectar conmigo de una manera completamente nueva.

También descubrí que muchos de los hábitos que damos por sentados, como depender del café para tener energía, pueden ser reemplazados por prácticas más sostenibles que realmente nutren nuestro cuerpo. Entender que nuestro organismo tiene un potencial inmenso cuando lo cuidamos correctamente fue una revelación.

¿Recomiendas SHA solo para personas que deseen un 'reset' o también funciona para una vacación?

Recomendaría SHA a cualquier persona que busque desconectarse, recargar energías y, al mismo tiempo, adquirir conocimientos prácticos para mejorar su salud y bienestar a largo plazo. SHA es un lugar excepcionalmente versátil. Es ideal tanto para quienes desean un *reset* profundo como para quienes buscan una experiencia vacacional realmente enriquecedora, donde la relajación se combina con el aprendizaje de hábitos de salud que verdaderamente transforman la vida.

Uno de los aspectos más fascinantes es su enfoque preventivo, respaldado por tecnología de vanguardia, incluyendo máquinas desarrolladas por la NASA. Este nivel de innovación permite un análisis avanzado del cuerpo y tratamientos diseñados para mejorar nuestra salud desde la raíz. Sin duda, ya estoy planificando mi próxima visita. **📍**

¿Cómo ha cambiado tu percepción sobre el cuidado personal y la salud tras tu visita?

Antes de visitar SHA veía el cuidado personal como un lujo, algo que debía "hacer cuando tuviera tiempo". Sin embargo, esta experiencia me ayudó a comprender que el bienestar no es negociable. Es una inversión en nuestra calidad de vida, en prevenir problemas futuros y en vivir con plenitud.

Hoy veo la salud como una prioridad y el autocuidado como un compromiso diario. SHA no solo transformó mi percepción, sino que también me brindó las herramientas para llevar una vida más equilibrada y consciente.

¿Cuáles fueron los aspectos más transformadores?

Uno de los aspectos más impactantes fue



El Método SHA combina los últimos avances médicos con la reeducación alimentaria y diferentes terapias naturales para mejorar y prolongar la salud de sus huéspedes.



UPPER
EAST
TOWER

We choose
to be unique

Telephone: (507) 6624-0496
Email: patricia.yap@uppereasttower.com
Website: www.uppereasttower.com
Address: Avenida Paseo del Mar, Costa del Este

Invertir en Panamá:

5 LUGARES CLAVE PARA EL 2025



CIARA CAPONI

License Partner, Engel & Völkers Panamá. Especialista en Bienes Raíces de Lujo.

Panamá, con sus paisajes diversos, clima tropical y economía en constante crecimiento, ha captado la atención de inversionistas y expatriados de todo el mundo. Este dinámico país ofrece oportunidades únicas en el mercado inmobiliario, ideales para diversificar portafolios o encontrar un lugar especial para establecerse.

Estas son cinco áreas clave que recomiendo para invertir en propiedades, cada una con características únicas y gran potencial de revalorización.

1. CIUDAD DE PANAMÁ: EL MANHATTAN DE LAS AMÉRICAS

Como epicentro financiero de América Central, la Ciudad de Panamá se caracteriza por su horizonte lleno de rascacielos y su vibrante economía. Barrios como Costa del Este, con residencias de lujo y oficinas corporativas; Punta Pacífica, hogar de los edificios más exclusivos del país; y Santa María, un desarrollo planificado alrededor de una cancha de golf de clase mundial, son favoritos de los inversionistas.

POR QUÉ INVERTIR:

- **Demanda constante:** debido a su posición como *hub* regional de negocios y transporte, atrae a ejecutivos, expatriados



y turistas, generando alta ocupación en alquileres.

- **Infraestructura de primer nivel:** aeropuerto internacional, modernos centros comerciales y un creciente sistema de metro.
- **Proyectos en desarrollo:** nuevas torres residenciales y de uso mixto.
- **Sede de multinacionales**



2. CASCO VIEJO: HISTORIA CON UN TOQUE DE GLAMUR

Declarado Patrimonio de la Humanidad por la Unesco, este barrio combina el encanto colonial con la modernidad. Sus calles empedradas y edificios restaurados albergan residencias, hoteles *boutique*, restaurantes y galerías de arte, creando un ambiente único.

POR QUÉ INVERTIR:

- **Revalorización constante:** Las propiedades tienen un atractivo por su valor histórico y el espacio limitado.
- **Destino turístico:** Es uno de las más visitados de Panamá, ideal para alquileres vacacionales.
- **Ambiente vibrante:** La escena cultural y social en constante crecimiento atrae a nuevos residentes e inversionistas.

3. PLAYA VENAO: LA JOYA DEL PACÍFICO

En la península de Azuero, playa Venao se ha posicionado como un destino popular para amantes del surf y el turismo sostenible. Proyectos como Vervana, que integran lujo y conciencia ambiental, destacan en la zona.

POR QUÉ INVERTIR:

- **Popularidad internacional:** Cada vez más visitantes buscan experiencias auténticas, lo que impulsa la demanda de alquileres vacacionales.
- **Proyectos sostenibles:** Desarrollos que preservan el entorno natural aumentan el atractivo de la zona.
- **Belleza natural:** Playas vírgenes y una comunidad en crecimiento hacen de esta área una inversión atractiva tanto financiera como de estilo de vida.



4. CHAME Y RÍO HATO: EL CORAZÓN DE LA RIVIERA PACÍFICA

Situados a lo largo de la Riviera pacífica, estas áreas destacan por sus playas, su ubicación estratégica cercana a la capital y un desarrollo inmobiliario en constante crecimiento.

POR QUÉ INVERTIR:

- **Proximidad y acceso:** A solo 1-2 horas de la Ciudad de Panamá, son áreas ideales para segundas residencias o escapadas rápidas. El Aeropuerto Internacional de Río Hato facilita la llegada de turistas y expatriados.
- **Crecimiento turístico:** Resorts como Buenaventura y Decameron ofrecen actividades y hospedajes de lujo, que impulsan la demanda de propiedades residenciales y vacacionales.
- **Naturaleza y exclusividad:** Desde el destino de *kiteboarding* en Punta Chame hasta las comunidades cerradas con golf y marinas en Río Hato, estas áreas combinan tranquilidad con modernidad.

5. BOQUETE: PARAÍSO MONTAÑOSO

Ubicado en las tierras altas de Chiriquí, Boquete es famoso por su clima fresco, café de clase mundial, oferta gastronómica y su comunidad de expatriados. Es un destino ideal para quienes buscan un estilo de vida más pausado y conectado con la naturaleza.

POR QUÉ INVERTIR:

- **Atractivo para jubilados:** Programas como la Visa del Pensionado y el Inversionista Calificado, facilitan el retiro en esta región.
- **Turismo en expansión:** La creciente apuesta por el ecoturismo ha elevado el interés por propiedades residenciales y de alquiler.
- **Potencial agrícola:** Proyectos de café y cultivos orgánicos están incrementando el valor de las tierras en la región.



Estoy convencida de que Panamá es el futuro de la inversión inmobiliaria internacional. Desde la dinámica Ciudad de Panamá hasta la serenidad montañosa de Boquete, este país tiene algo que ofrecer para cada tipo de inversionista. Con un mercado en constante evolución y un enfoque en el desarrollo sostenible, 2025 promete ser un año lleno de oportunidades únicas en bienes raíces.



Un encuentro CON EL MAGO DE LA PARRILLA

SEIS AÑOS PARA CONSEGUIR LA RESERVA MÁS CODICIADA DE LOS AMANTES DE LA GASTRONOMÍA, DAN PASO A UN ENCUENTRO INOLVIDABLE CON EL CHEF BITTOR ARGINZONIZ EN EL RESTAURANTE NÚMERO 2 DEL MUNDO: ASADOR ETXEBARRI, POSEEDOR DE UNA ESTRELLA MICHELIN. NOS TRANSPORTAMOS AL CORAZÓN DEL PAÍS VASCO, DONDE LA EXCELENCIA CULINARIA Y LA PASIÓN POR LAS BRASAS SE CONVIERTEN EN UNA EXPERIENCIA SIN IGUAL.



Oscar Oliva / guide.michelin.com



Bittor Arginzoniz, el chef detrás del reconocido Asador Etxebarri en el valle de Atxondo, Vizcaya, es conocido como un maestro de las brasas.



Conseguir una mesa en Asador Etxebarri, el segundo mejor restaurante del mundo, es un privilegio y una experiencia que requiere de paciencia y perseverancia.



Texto y fotos por **JOSÉ RAMÓN MENA**

Quizá la primera duda que nos planteamos ante el querer conocer uno de los mejores restaurantes del mundo, es qué puede hacer tan especial a un establecimiento que ha conseguido de forma constante estar presente en esta preciada categoría...

Pues bien, teniendo en cuenta que no me considero un experto en artes culinarias, intentaré compartir desde una manera muy personal tan grata oportunidad.

La experiencia se inicia mucho antes de la cita y, sin darte cuenta, te adentras en un camino que requiere de paciencia y hasta tesón, ya que no me fue nada fácil conseguir mi reserva.

Como es habitual, todos los años hago dos viajes al País Vasco, y para cualquier vasco es un orgullo hablar de la calidad y cultura gastronómica de nuestra tierra...

siempre recordamos la fama mundial que tienen algunos de los cocineros y restaurantes de nuestra casa. Asador Etxebarri, es uno de estos nombres ÍCONO, que uno no sólo menciona, sino que quiere conocer de primera mano. Por casi 6 años, de manera constante y disciplinada, entraba semestralmente a su central de reservas y hacía mi solicitud coincidiendo con mi viaje. Y así es como comienza una experiencia memorable, ya que recibes de forma automática un correo electrónico donde te informan que han recibido tu solicitud, y detallan que son un negocio familiar con atención personalizada y espacios limitados, pero que procederán a confirmar su disponibilidad en la medida de sus posibilidades. Durante esos 6 añitos, me quedaba con la ilusión de haber hecho el intento y con la esperanza de recibir esa confirmación.

No fue hasta julio pasado cuando, a través de una reserva hecha por mi hermano, recibimos la disponibilidad de

asistir al día siguiente.

Exclusividad es lo primero que sientes, mucho antes incluso de acercarte al lugar, y sin darte cuenta, la experiencia comenzó años atrás.

En un antiguo caserío típico en el centro de Atxondo, un pequeño pueblo entre montañas idílicas del País Vasco, se encuentra trabajando desde hace más de 30 años su dueño, Bittor Arginzoniz. Y es que este "mago" de las parrillas ha forjado su fama mundial impecablemente. Perfeccionando su técnica de manera inconfundible, incluso diseñando sus propias e incansables parrillas con un sistema de poleas que le permite trabajar milimétricamente para dar la cocción perfecta a todos sus platos. Pero, para lograr impresionar a los críticos y aficionados de todo el mundo, las recetas de Bittor se basan en la mimada selección de los ingredientes, en la que él mismo se involucra, por lo que nos explica el personal del lugar, desde muy temprano. El secreto para tanto



Oscar Oliva / guide.michelin.com

éxito quizás puede ser aplicado a todo, ya que la calidad de los productos, sazonados mágicamente por sus manos con ilusión y pasión permanentes, con experiencia y trabajo incansable, dan como resultado una presentación impresionante.

Efectivamente, se trata de un negocio muy familiar donde destaca la atención profesional, pero a la vez cercana de todo su personal, que contrasta con el perfil de sus clientes, ya que nos tocó encontrarnos con gente de diversas partes del mundo que buscaba, al igual que nosotros, ser parte de una experiencia tan merecida. Alemanes, ingleses, coreanos y de diferentes zonas de Asia completaban la decena de mesas con las que cuentan. Y es que todos buscábamos seguramente lo mismo, saborear sin prisa un menú de 13 platos acompañados de un buen vino elegido en su amplia carta.

Chorizo casero, anchoas del Cantábrico, queso de búfala, tomate Eusko Label, gambas de Palamós, longueirón, chipirones, *kokotxas* de merluza, besugo, chuleta de vaca, y de postre helado de leche reducida y *soufflé* de chocolate. Todo excepcional, aunque mis destacados y preferidos fueron el chorizo, las anchoas, el queso de búfala, las gambas y la chuleta. Los postres fueron increíbles ambos, pero un helado de leche reducida a la parrilla ¡es casi imposible de imaginar!

Nuestro almuerzo se convirtió en una sentada de casi cinco horas, donde poco a poco íbamos disfrutando de cada plato, pero sobre todo de las explicaciones que nos daban con cada uno. Resulta que Bittor tiene sus propias búfalas para procesar el queso y participa personalmente en la elaboración de cada plato. El trato tan



El entorno encantador y silencioso del restaurante, que colinda con la plaza del pueblo, conjuga a la perfección con la mística de un caserío de más de 300 años y el diseño minimalista de su interior”.

amable dio como resultado el sentirnos en familia y ser parte de esa complicidad que se siente en todo el lugar. El servicio se convirtió, más bien, en una conversación entre amigos, en la que tuvimos la oportunidad de contar nuestra “aventura” hasta lograr esa reserva, hablar maravillosamente de Panamá e invitarles a visitarnos, y hasta prometer de nuestra parte una futura visita.

Al finalizar, y para nuestra sorpresa, nos invitaron a conocer personalmente al “mago” Bittor, quien nos esperaba con una sonrisa en su cocina, y obviamente entre sus parrillas. No sólo es un artista entre las brasas al rojo vivo, sino que la sencillez y la franqueza con la que nos trató nos hizo terminar de entender sus innumerables éxitos.

Años de trabajo incansable, productos de altísima calidad, pasión por lo bien hecho, sencillez y humildad, y una técnica perfeccionada con el tiempo, se han convertido en una receta mágica que se saborea en cada paso. 🍷



Asador Etxebarri

Atxondo

- **Chorizo casero:** uno de los productos más tradicionales y típicos del País Vasco, elaborado de manera artesanal con cerdo de primera calidad y parte esencial de la vida en los caseríos.
- **Queso de búfala:** producido en el propio restaurante utilizando la leche de las búfalas que el propio Bittor cuida en su propiedad.
- **Gambas de Palamós:** producto estrella de la Costa Brava, rojas, de sabor intenso, inconfundibles por su sabor fuerte y fresco.
- **Helado de leche reducida a la parrilla:** una delicatessen de fino helado con remolacha, para la que se reduce la leche en parrillas a la brasa.



BOSS CAMEL

Exclusivamente en BOSS Obarrio

📷 grupoklasiko



VIAJAR PARA MORDER

‘Entre manos al corazón’

– Tailandia

Por **JORGE CHANIS BARAHONA**
Fotos **CORTESÍA Y UNSPLASH**

Me voy para Tailandia. ¡Oh, *wow*, eso está lejísimos! ¡Siempre me ha llamado la atención, pero seguro es muy complicado llegar! Esas son las dos respuestas que más recibí cuando contaba que me iba para el otro lado del mundo a descubrir un nuevo país comiendo.

Acá, de la manera más directa, te cuento los *highlights*:

VIAJE

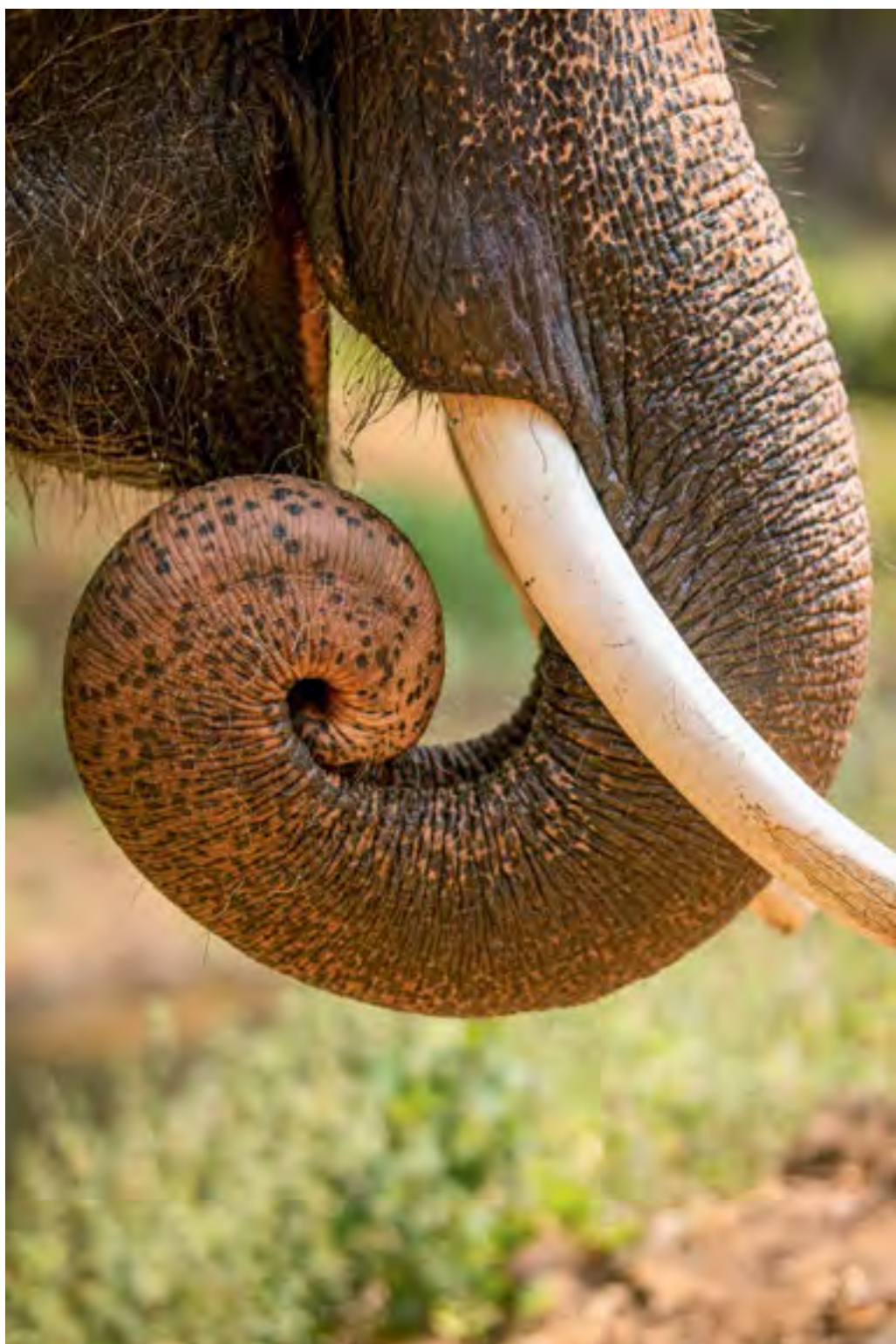
Volé directo de Panamá a Estambul por casi trece horas. Esperé ocho horas (aunque hay conexiones más cortas), y aquí la aerolínea Turkish Airlines te ofrece salir a dar una vuelta por la ciudad sin costo adicional, o puedes quedarte como yo en el *lounge* de la aerolínea, que tiene más de diez estaciones de comida y entretenimiento. Yo, por ser PreferMember StarAlliance Gold de Copa Airlines, tengo esos beneficios. El aeropuerto, en general, tiene muchísimas opciones para pasar el rato.

Luego sale el siguiente vuelo de casi nueve horas y ya estás en Tailandia.

¿CÓMO ORGANICÉ EL VIAJE?

Siempre lo tengo claro. Mi manera de viajar es mezclar naturaleza y ciudad, con la gastronomía como hilo conductor. Luego de leer muchos artículos de medios y periodistas con trayectoria y mérito, preguntarles a amigos, ver TikToks y videos en YouTube, encontré que Chiang Mai, una ciudad montañosa con clima más fresco que el resto del país (factor muy importante cuando salgo de mi querido horno panameño) y origen de mucha inspiración para cocineros en el resto del país, era el lugar adecuado para empezar a morder.

Aquí, al igual que en uno de sus platos insignia, el Khao Soi, que es un *curry* de fideos con un caldo cremoso de coco, acompañado de pollo o carne de res, fideos crujientes y una variedad de condimentos como encurtidos, chalotas (familia de la cebolla con sabor más suave y dulzón) y limón, se combinan con real perfección muchos ingredientes: templos centenarios junto a cafés de especialidad donde todo el proceso es un verdadero ritual de cuidado y enfoque en que conoces los mejores cafés del mundo; merca-



*Es un país de manos
juntas al corazón para
saludarte y manos
juntas en el corazón para
despedirte. Tailandia es
puro corazón y sazón".*

dos vibrantes junto a bares de coctelería con solo diez puestos, donde el arte y el detalle son poco vistos; calles pequeñas que conectan galerías de arte con las incontables salas de masajes donde puedes desconectarte un rato por solo 8 dólares. En fin, de caminar sin mucho plan y parar donde algo llama la atención o llegar primero a las fosas nasales. Descubrir y disfrutar.

De las muchas experiencias culturales y gastronómicas que tuve, me centraré en



Foto de Kittitep Khotchalee en Unsplash

llevarte una que puede agregar mucho valor a tu vida: visitar un verdadero santuario de elefantes.

Los elefantes duermen en promedio 4 horas al día y pueden vivir hasta los 50 años, cuando dejan de reproducirse. Rescatar (que es básicamente comprar) un elefante adulto en Tailandia puede costar hasta 10,000 dólares. Los más codiciados son los elefantes pequeños, que logran costar hasta 100,000 dólares, ya que pueden ser “entrenados” fácilmente para hacer lo que sea. Conocí a uno pequeño y hermoso llamado “TikTok” porque la red social fue la patrocinadora del rescate.

Aquí, en Elephant Nature Park, visitas un santuario de elefantes donde no puedes tocarlos, ni darles de comer, y tampoco montarlos. Ese hermoso sentimiento de no poder hacer lo que uno quisiera, por-

que justamente es lo correcto, es el que te conecta aún más.

Los elefantes africanos son más altos, con orejas más grandes en forma de continente africano, llegan a 4 metros de altura y son un metro más altos que los asiáticos. La trompa es distintiva porque los africanos tienen dos “dedos” que les permiten agarrar cosas con mayor facilidad, mientras que los asiáticos tienen solo uno en la punta.

Se calcula que solo el 10% de los llamados “santuarios” que promueven el turismo animal en Tailandia son verdaderamente éticos y no explotan a los animales. Yo me tomé el tiempo suficiente para investigar antes de llegar. Los invito a hacer este mismo proceso de descarte para todo lo que involucre animales en tu próximo viaje, sea donde sea. 🌱

GAGGAN

NÚMERO OCHO DEL MUNDO

Te sientas. Suena la música. Observas a un equipo con sus instrumentos organizados e ingredientes en diferentes lugares. El lugar es oscuro.

Puedes haber llegado con seis amigos, como yo, pero al entrar te encuentras sentado en una mesa en forma de “U”, donde la atención está 100% hacia enfrente. Ya solo tienes a dos amigos a tus lados. Eres parte. Ahora tienes al equipo intercultural de la cocina de Gaggan, liderado por Fábio Costa, un joven portugués llamativamente apuesto que jala miradas iniciales de cualquier comensal. La cosa se vuelve más teatral e íntima. Desde el inicio, sientes que todo está fríamente calculado.

Empieza el menú de comida y música de poco más de 20 tiempos, donde comes con la mano o metes la lengua directamente al plato.

Lo más conocido de Gaggan, por su aparición en lo que fue, en su momento, una de las series más vistas y comentadas en el mundo, *Chef's Table* de Netflix, es que nació en Calcuta, India, practicó con Ferrán Adrià y empezó a jugar con la gastronomía molecular en India, destacándose rápidamente por su “creatividad radical”.

Luego de disfrutar platos como el girasol de espárragos en diferentes texturas y un erizo de mar con kiwi que sorprende a cualquiera, mientras te invitan a aplaudir y cantar, sientes que la energía no se com-



plementa sin la tuya. Te sientes parte. Te comprometes. Te han ganado. La energía creativa que se respira en este espacio es muy potente.

Luego muerdes un *waffle* de foie gras y café y sientes que la experiencia completa es como escuchar una canción que no conoces, pero te gusta el ritmo. Es pensar “¿qué sigue?” una y otra vez. Es abrir la mente a una forma ligeramente distinta de disfrutar un plato de comida.



CHEF TON – LE DU & NUSARA
**ORGANIZADO, DISCIPLINADO, LÍDER,
DETALLISTA**

La sonrisa característica del chef Ton la puedes encontrar en un cartón de leche de coco en el supermercado o en sus restaurantes galardonados con estrellas Michelin y mencionados en listas internacionales.

Empujan la nueva tendencia de desarrollar, en un solo edificio, diferentes espacios en cada piso. En Nusara, entras a un bar donde disfrutas de un coctel inspirado en el Tom Kha, que es una sopa de leche de coco cargada de hierbas. Luego subes al salón y disfrutas de un *curry* de cangrejo con *horseshoe crab* excepcional. Al final, puedes subir al último piso y disfrutar de una vista privilegiada al Rattanakosin, con varios de los templos más famosos de Bangkok.



CHEF PAM
RESTAURANTE POTONG
CREATIVIDAD FAMILIAR

La chef Pichaya Utharntarm fue la chef más joven en recibir el premio de Apertura del Año otorgado por Michelin en Tailandia, junto con una estrella Michelin para su restaurante, que celebra sus orígenes chino-tailandeses en un edificio familiar renovado de los años 20, que funcionaba como farmacia con brebajes de recetas familiares.

Un día, decidió no solo plasmar su creatividad en un concepto redondo y familiarmente creativo, sino también rescatar su patrimonio cultural familiar.

Aquí te reciben en lo que era el despacho de brebajes en el primer piso, con un coctel, para luego subir por escaleras empinadas y estrechas (no quise usar el elevador) a los diferentes espacios, que estuvieron cerrados por muchos años mientras el lugar estuvo alquilado.





METROPOLITAN SCHOOL OF PANAMA

A NORD ANGLIA EDUCATION SCHOOL

5 RAZONES QUE HACEN DEL PROGRAMA DE PRIMERA INFANCIA DEL MET LA MEJOR ELECCIÓN EN PANAMÁ

**Un enfoque transformador y completo para
una educación temprana de clase mundial**

Formación Integral desde los primeros años

En un mundo donde el aprendizaje temprano sienta las bases para toda una vida de éxito, elegir el entorno adecuado para su hijo es una de las decisiones más importantes que tomará como padre. En el Metropolitan School of Panama, nuestro programa de Primera Infancia está diseñado para proporcionar a su hijo una educación de clase mundial desde el inicio. Con un enfoque que se centra en lo académico a través del juego, el bienestar social, emocional y físico, nos aseguramos de que su hijo crezca en un ambiente que inspira la curiosidad, la creatividad y el desarrollo integral.

El Programa de la Escuela Primaria (PEP)

El aprendizaje basado en el juego es un componente esencial del Programa de la Escuela Primaria (PEP), y enfatiza la importancia del juego en la educación infantil. Este enfoque global prepara a los estudiantes no solo para enfrentar los desafíos del mundo moderno, sino también para convertirse en pensadores independientes con una mentalidad abierta.

A continuación, le presentamos cinco razones que hacen de nuestro enfoque una experiencia transformadora para los más pequeños.



1 Fuerte Comunidad y Participación de los Padres

En el MET, creemos que la educación es una responsabilidad compartida entre la escuela y las familias. Fomentamos una comunidad cercana donde los padres no solo son observadores, sino que participan activamente en el proceso educativo de sus hijos. Organizamos talleres para padres, eventos escolares y reuniones regulares que fortalecen los vínculos entre el hogar y la escuela, creando un entorno de colaboración que impulsa el éxito académico y personal.

2 Enfoque en el Aprendizaje Basado en el Juego

Creemos firmemente que los niños aprenden mejor cuando están comprometidos y disfrutando de la experiencia. Nuestro enfoque del aprendizaje basado en el juego permite a los estudiantes explorar y descubrir el mundo a su propio ritmo, desarrollando habilidades sociales, emocionales y cognitivas en un ambiente seguro y divertido.



3 Inmersión Total en el Inglés

Desde el primer día en el MET, los estudiantes se sumergen en un ambiente donde el inglés es el idioma de instrucción. Esto asegura que, desde una edad temprana, no solo adquieran fluidez en el idioma, sino que también desarrollen la confianza necesaria para utilizar el inglés en diversas situaciones académicas y sociales.

4 Espacios de aprendizaje que promueven la indagación

Nuestras instalaciones están diseñadas para estimular tanto la creatividad como el aprendizaje activo. Cada espacio de aprendizaje y área de juego en el MET está planeado para dar un entorno seguro y dinámico que permita el aprendizaje lúdico y el descubrimiento autónomo. Los niños tienen acceso a espacios donde pueden explorar, crear y construir, fomentando tanto la independencia como el trabajo en equipo.



5 Desarrollo Holístico: Más Allá del Aula

En el MET, el desarrollo integral de nuestros estudiantes es una prioridad. Ofrecemos un día completo de actividades, que incluyen programas extracurriculares (ECA), deportes y aprendizaje socioemocional. Estas experiencias extracurriculares permiten que los niños exploren nuevas pasiones, desde las artes hasta los deportes, mientras desarrollan habilidades sociales y emocionales esenciales.



Descubra cómo nuestro programa de Primera Infancia puede proporcionar a su hijo una educación incomparable, desarrollando habilidades académicas, y un sentido de pertenencia y bienestar emocional en una comunidad vibrante y multicultural.



¡PROGrame UNA VISITA
A NUESTRO CAMPUS HOY!



CONTÁCTENOS: +507 6208 2646
admissions@themetropolitanschool.com

Instagram Twitter LinkedIn @metschoolpanama Facebook @MetropolitanSchool



Empresas Bern: la solidez de la marca que construye Panamá

Empresas Bern ha sido una de las principales impulsoras del desarrollo inmobiliario en Panamá, desempeñando un papel fundamental en la construcción del país. Con una sólida trayectoria que abarca más de 45 años, la empresa ha logrado posicionarse como un líder indiscutible en el sector, gracias a su visión de futuro, compromiso con la calidad y constante innovación.



Hoy en día, la empresa sigue construyendo el mañana con una serie de proyectos que marcarán un antes y un después en distintas locaciones del país. Cerrando este 2024 con broche de oro, esta desarrolladora tiene tres en construcción, que no solo muestran la fuerza y solidez de Empresas Bern, sino que reflejan su visión de transformar a Panamá en un referente de inversión inmobiliaria y turística a nivel internacional.



Pinoalto: El único proyecto 'premium' en Boquete

Pinoalto es un proyecto único en Boquete, una de las áreas con mayor potencial de desarrollo inmobiliario en Panamá. Conocido por su belleza natural y clima fresco, ha atraído a inversionistas y residentes, especialmente en el sector de vivienda de lujo. La fase I está en construcción y la fase II en preventa, reflejando la alta demanda. Este proyecto exclusivo reafirma el compromiso de Empresas Bern con espacios de alta gama, ideales para quienes buscan tranquilidad, naturaleza y todas las comodidades modernas.



Generation Tower: Innovación y lujo en la Ciudad

Este desarrollo de Condo Suites (marca registrada de la empresa) ejemplifica innovación y liderazgo con proyectos disruptivos y de alta calidad. Diseñado para rentas cortas, un mercado en crecimiento en Panamá, incluye amenidades de lujo similares a un hotel 5 estrellas. Generation Tower, con su diseño elegante, atrae a un público selecto que busca comodidad y sofisticación. Las unidades, entregadas amuebladas, simplifican el proceso para inquilinos y propietarios, mientras los servicios exclusivos de la torre aseguran una experiencia única para los huéspedes.



Nogal Panamá: Una joyita en Costa del Este

Costa del Este es una de las zonas más exclusivas y desarrolladas de Panamá y Nogal es uno de los proyectos residenciales más emblemáticos de Empresas Bern en esta área. Este desarrollo está especialmente pensado para familias expatriadas y para aquellos que buscan su primera vivienda en una comunidad familiar, exclusiva y de alta valorización. La cercanía con las principales multinacionales y centros de negocios del país hace de esta exclusiva torre una opción ideal para quienes buscan estar cerca de su lugar de trabajo, sin renunciar a la calidad de vida que ofrece esta zona de primer nivel.

be. by Empresas Bern:

La gestión integral del futuro

Además de su capacidad para desarrollar proyectos innovadores y de alta calidad, Empresas Bern también se destaca por su visión en cuanto a la gestión de sus desarrollos. be. by Empresas Bern es la marca que respalda proyectos como Pinoalto y Generation Tower, encargándose de la administración especializada de las unidades y ofreciendo a propietarios y huéspedes una plataforma digital que facilita la adquisición de servicios, reservas y un dinámico calendario de eventos culturales y sociales.

Esta plataforma digital no solo facilita la gestión de las propiedades, sino que también promueve un estilo de vida en comunidad, con actividades y experiencias que van más allá de la simple vivienda. Esto demuestra el compromiso de Empresas Bern por crear espacios que activan inversión, oportunidades, exclusividad y el *lifestyle* de sus residentes y huéspedes, consolidando así su propuesta de valor no solo como desarrolladora, sino como una empresa que promueve Panamá.

La solidez de Empresas Bern no es solo una cuestión de financiamiento o capacidad constructiva. Es el reflejo de una visión estratégica, de un profundo compromiso con el desarrollo urbano sostenible y con la creación de comunidades que mejoren la calidad de vida. A través de proyectos como Pinoalto, Nogal Panamá y Generation Tower, la empresa no solo está construyendo el presente de Panamá, sino también el futuro del país.





NICOLE, CARLOS Y CHRISTIAN JELENSZKY

UN LEGADO BRILLANTE

Mercurio Joyeros no es solo una joyería de lujo; es un emblema de tradición y familia. Fundada en los años setenta por un abuelo visionario, hoy, la tercera generación Jelenszky nos abre las puertas de su casa matriz en la Samuel Lewis para compartir cómo se mantiene vivo este negocio con más de 50 años de historia en Panamá.

Por **PATRICIA ARAMBURÚ**

Fotos **SUSANA ARAMBURÚ** | 'Styling' **JAVIER VELEIRO**

Lugar **ROCHE BOBOIS SHOWROOM** | Joyas y relojes **MERCURIO JOYEROS**

Maquillaje y estilismo **FUZION SALÓN**

Los hermanos Nicole, Carlos y Christian Jelenszky representan el futuro de Mercurio Joyeros. La casa joyera, fundada por don Carlos F. Jelenszky, ha logrado posicionarse como una empresa panameña de tradición joyera que ha perdurado en el tiempo. Su fórmula: una familia que te atiende como familia.

“El que tiene tienda, que la atienda”, nos decía siempre mi abuelo y es un lema que nunca olvidaremos”, comparten los tres hijos de Carli, el segundo de los nueve hermanos Jelenszky, que tras su fallecimiento en 2004 dejó un vacío difícil de llenar. “Su carisma era sinigual, a Carli todo el mundo lo quería. Era como un espacio imposible de llenar”, cuenta su hijo Carlos Adolfo, quien en ese momento tuvo que tomar una decisión que definiría el rumbo de su vida. “Mi plan no era trabajar en Mercurio. Sin embargo, sentí una fuerte dirección de parte de Dios, como un llamado a tomar su relevo y ocupar ese lugar”. Desde entonces, y siempre con Dios como guía, los hermanos Jelenszky son parte vital en el engranaje de la empresa familiar; guiados por sus tíos, aprenden cómo manejar las intrincancias de un negocio complejo, lleno de retos, pero también de muchas satisfacciones. “Te vuelves parte de los momentos más especiales de tus clientes, compartes nacimientos, bautizos, matrimonios, graduaciones... y eso lo valoramos mucho”, acota Carlos.

UNA MALETA Y CONVICCIÓN

“Nuestro abuelo era de Cuba, ganadero apasionado... Tenía fincas de arroz, pero un día el Estado le expropió sus tierras”, relatan sus nietos. Con seis hijos en ese momento y sin negocio, tuvo que buscar la forma de sostener a su familia. Decidió empezar desde cero y construir algo que, de enfrentarse a la misma situación, pudiera llevarse en dos maletas y eso fue en principio platería. A su llegada a Panamá en 1965 fundó La Riviera en el Hotel Continental y, en 1977 adquirió la Joyería Mercurio, que era propiedad de un joyero alemán. Con esta adquisición, consolidó ambas joyerías en un solo nombre y, en 1981, trasladó el negocio a la avenida Samuel Lewis. “Era un visionario. Fue él quien vio el potencial de esta ubicación, que en aquel entonces apenas comenzaba a desarrollarse y que hoy es conocida como la ‘calle de la joye-

ría’ en Panamá, porque poco a poco otras joyerías se establecieron en la avenida. Su visión y compromiso sentaron las bases de lo que Mercurio es hoy”, asegura su nieta Nicole.

EL GRAN PASO

En 1981, el abuelo dio un paso determinante al viajar a Suiza y tocar las puertas de Rolex. En ese momento, la marca había perdido representación en la región. Con gran determinación, se presentó a negociar y, aunque no lo conocían, su convicción impresionó a Rolex, que le otorgó la exclusividad en Panamá. Este acuerdo, que se mantiene hasta hoy, fue un verdadero game changer para Mercurio, aseguran sus nietos, le aportó prestigio y marcó el inicio de un crecimiento sostenido.

Desde entonces, la responsabilidad de mantener los estándares de Rolex ha sido primordial para Mercurio, que se asegura de cum-

A través de su exclusiva asociación con Rolex y un enfoque en la atención personalizada, Mercurio se ha convertido en una referencia de confianza, tradición y calidad en la joyería panameña.





Mi abuelo no solo construyó un negocio, sino un legado. Para él, su familia era todo. Nos enseñó a ser un equipo, 'los Jelensky', siempre juntos, como un 'uno contra el mundo'. Esa unión, esa filosofía de vida, es lo que mantenemos hasta el día de hoy".

Nicole Jelensky, de 44 años, la mayor de los tres hijos de Carli Jelensky.



Somos privilegiados de ser parte de los momentos especiales de nuestros clientes; uno siente que está compartiendo un momento íntimo y nos sentimos honrados de ser parte de eso”.

Nicole, Christian y Carlos



plir con las exigencias de calidad en cada detalle, desde el servicio al cliente hasta el *marketing*. Cada cliente que entra en Mercurio es tratado con el máximo respeto, como si se tratara del propio presidente.

El departamento de Rolex en Mercurio no es solo un área de negocio; es una extensión de su identidad. Los clientes saben que siempre encontrarán a un miembro de la familia Jelenszky para asesorarlos y ofrecerles el mejor trato posible, un compromiso de atención personalizada que representa la esencia del legado familiar.

“Mi abuelo no solo construyó un negocio, sino un legado. Para él, su familia era todo. Nos enseñó a ser un equipo, ‘los Jelenszky’, siempre juntos, como un ‘uno contra el mundo’. Esa unión, esa filosofía

de vida, es lo que mantenemos hasta el día de hoy”, confirma Nicole con nostalgia.

EL ENGRANAJE DETRÁS DEL IMPERIO

Mercurio Joyeros es hoy lo que es gracias a la dedicación del fundador y su hijo, pero también por el esfuerzo incansable de los hermanos de Carli —Luis, Felipe, Jorge y Adrián—, conocidos cariñosamente como “los tíos”. Su presencia en la empresa es discreta, pero esencial. Conocen al detalle cada aspecto del negocio y, aunque prefieren mantenerse en las sombras, son la estructura administrativa que sostiene a Mercurio. Poco a poco han comenzado a compartir sus conocimientos con la nueva generación, para asegurar que los principios y valores que siempre los han guiado, perduren. Estos mentores silenciosos son los pilares que permiten que Mercurio funcione día a día.

Este proceso de transición hacia la nueva generación va más allá de la transferencia de responsabilidades; es una lección sobre la esencia y la filosofía de vida que su fundador instauró. La tercera

Con cada venta, los Jelenszky celebran la herencia del esfuerzo y dedicación que su abuelo comenzó con una maleta y un sueño, para construir un imperio que hoy sigue evolucionando sin perder sus raíces.

Christian, el menor de los tres, de 39 años, es una pieza clave en la empresa, como vendedor y encargado de los talleres de reparación, un área que exige paciencia para coordinar con joyeros, relojeros y personal, además de brindar explicaciones detalladas a los clientes.

generación Jelenszky, con su entusiasmo y visión renovada, tiene mucho que agradecer a estos guías, quienes han sostenido el negocio con solidez y propósito. La discreción de los tíos refleja la humildad que caracteriza a la familia. Son ellos quienes manejan la contabilidad, el inventario, los pedidos y la coordinación con las marcas. Supervisan que cada detalle esté en su lugar, desde recibir visitas importantes hasta la logística de ferias y la relación con proveedores.

El relevo generacional queda evidente en la gestión de la sucursal de Mercurio en Town Center, Costa del Este, liderada por Nicole. “Mis tíos confiaron en mí para desarrollar esta sucursal desde cero, y la considero mi bebé”, comparte desde su oficina en esta *boutique*, donde dedica gran parte de su tiempo a atender personalmente a los clientes y coordinar a un equipo de vendedores y asesores de confianza. “El éxito se debe al esfuerzo y compromiso que todos aportamos diariamente”.

MÁS QUE UNA JOYERÍA

Mercurio Joyeros se ha consolidado como una joyería que se destaca no solo por la calidad de sus productos, sino también por la amplitud de su inventario. En términos de variedad, Christian lo compara como un “Amazon” de las joyerías: “Contamos con una selección extensa que abarca desde joyas para ocasiones especiales hasta accesorios para el día a día, sin olvidar productos para todas las edades, desde bebés hasta adultos. Nuestra tienda tiene algo para todos, y eso incluye incluso piezas únicas que quizá encuentren a su dueño después de varios años. Esta amplitud nos diferencia de otras joyerías que no cuentan con la misma diversidad de mercancía”, asegura.

“Uno de los valores agregados que ofrecemos es la seguridad y confianza en cada compra. Los clientes saben que lo que adquieren tiene un valor genuino, al precio justo y con la tranquilidad de que cuentan con nuestro respaldo. Esto se refleja en nuestro compromiso con el servicio de mantenimiento y reparación de por vida para todos los productos comprados en Mercurio. Si algo le ocurre a la pieza, la recibimos y reparamos en nuestro propio taller, sin necesidad de recurrir a un tercero. Así, los clientes siempre tienen la seguridad de que estamos allí para cualquier ajuste o restauración que necesiten, sin importar el tiempo que haya pasado desde la compra”, explican.


Este compromiso con la calidad se refle-



El que tiene tienda, que la atienda’, siempre nos decía mi abuelo y ha sido un lema que nunca olvidamos”.

Carlos Adolfo, de 42 años, además de llevar el nombre de su abuelo y padre, mantiene el legado de un joyero de confianza.

ja también en su exclusiva alianza con Rolex, que les ha otorgado la operación en Panamá de su taller autorizado, donde se cumplen los más estrictos estándares de la marca. “Cuando un Rolex sale de nuestras instalaciones, lo hace con una garantía oficial equivalente a la de un taller en Suiza”, aseguran. Este logro, fruto de décadas de esfuerzo y dedicación, es un motivo de gran orgullo, pues reafirma su compromiso con la excelencia. Actualmente, están remodelando su casa matriz para ofrecer una experiencia de alto nivel a sus clientes, con una apertura programada para 2026.

Para esta generación, el futuro no solo implica mantener la tradición, sino también evolucionar con los cambios de la industria. Aunque la tecnología y la innovación juegan un papel más importante ahora, el lema familiar “El que tiene tienda, que la atienda” sigue siendo una guía para ellos. Así, Carlos, Nicole y Christian honran el legado familiar, al tiempo que trazan un nuevo rumbo, comprometidos con que Mercurio Joyeros siga siendo sinónimo de elegancia, calidad y tradición en el mundo de la joyería en Panamá. 

Créditos:
Nicole lleva joyas de Mercurio Joyeros y viste de Humana
Carlos y Christian llevan Rolex y joyas de Mercurio Joyeros y ropa de Félix y Humana

AMAZONAS
by MARKET PHARMACY

Vive o invierte a un paso de todo



1, 2 y 3 Recámaras ^{DESDE:} \$ **119,000.00**



PROMOTOR Y VENTAS: PROYECTO BELLA VISTA 40 S.A.
ADMINISTRADOR Y GESTOR: RI INMOBILIARIA

Esta información carece de valor contractual y puede estar sujeta a modificaciones. Las especificaciones y materiales gráficos expuestos en este anuncio son únicamente propuestas y pueden estar sujetas a cambios sin previo aviso. Las imágenes y decoraciones presentadas son meramente ilustrativas, le muestran al comprador algunas opciones de lo que puede hacer para decorar su propiedad. Los apartamentos, locales comerciales y oficinas no se entregan amueblados, ni decorados, ni diseñados. El Promotor no se hace responsable de cualquier enfoque, punto de vista y/o la exposición a la luz en las imágenes presentadas; o cómo los apartamentos puedan verse afectados por cualquier tipo de construcción existentes o a futuro, ya sea por el promotor o por un tercero.

*Consultar términos y condiciones con su vendedor.



Transformando el entorno

Bella Vista Calle 42 hacia Cinta Costera



ZONA DE NIÑOS
KIDS ZONE



ESPACIOS COWORKING
COWORKING



SPORT BAR
SPORT ROOM



ZONA DE MASCOTAS
PET ZONE



PISTA RUNNING
RUNNING TRACK



GINNASIO
GYM



PISCINA
POOL



ZONAS VERDES
GREEN SPACES



@AMAZONAPANAMA



203-8186



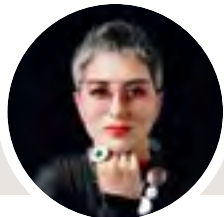
6220-0392

ATENCIONALCLIENTE@RIGROUPPANAMA.COM

Regalos con intención y buen gusto

‘DK’s Holiday Wish List’

SE ACERCA LA ÉPOCA MÁS MÁGICA DEL AÑO, Y REGALAR Y REGALARNOS FORMA PARTE DE ELLA; POR ESTO, PEDIMOS A LA ‘CONTENT CREATOR’ Y CREADORA DE ESTILO HUMANO, DEBBIE KUZNIECKY, QUE CURARA SU PROPIA LISTA DE LO QUE REGALARÍA A LOS SUYOS Y LE GUSTARÍA QUE LE REGALARAN A ELLA. “SON PIEZAS PARA TODOS LOS GUSTOS, NECESIDADES Y, POR SUPUESTO, PRESUPUESTOS”.



Por **DEBBIE KUZNIECKY**
Fotos **CORTESÍA**



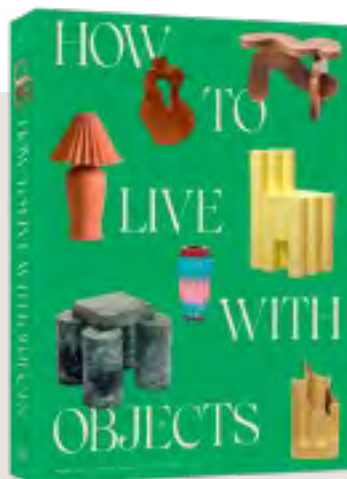
PLACEMATS MIXO

Individuales acrílicos funcionales, fáciles de limpiar y que destacan tu mesa con su diseño semitransparente. Un toque de estilo y practicidad para tu hogar, de MIXO CONCEPT SHOP. @mixoconcept



CORREA TAARACH

Taarach ofrece este exclusivo cinturón artesanal hecho por los otavalo en Ecuador, con diseño único y cuatro funciones prácticas. @taarach_design



LIBRO DE EL OBJETO

El Objeto Store presenta el *coffee table book* “How to Live with Objects”, una guía inspiradora que añade un toque de color y estilo a tus espacios. @elobjetostore



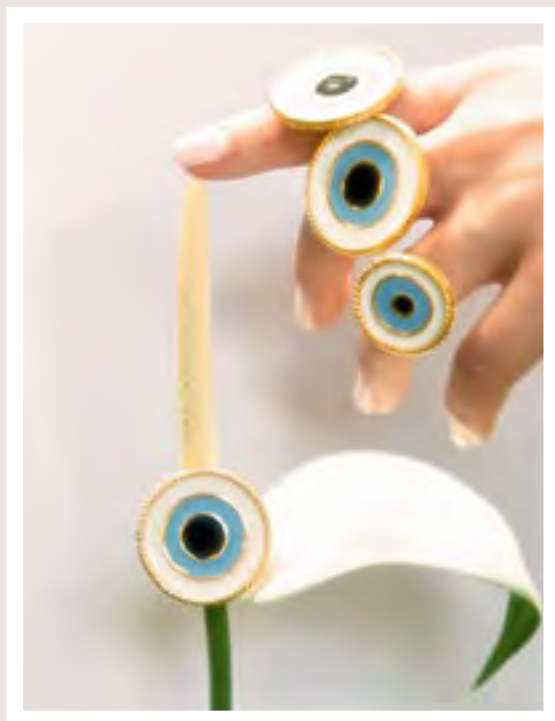
COLLAR DE TARA CHIAL

La diseñadora Tara Chial ofrece joyería personalizada, el regalo perfecto para un detalle único y especial. @tarachial



EDDA GONZÁLEZ

Este kimono de Edda González, hecho con gasa reciclada y estampado de heliconias, es parte de su colección "Into the Origins". Elegante y práctico para eventos y el verano. @edda.gonzalez



DEBBIE RING DE HOUSE OF CLIO

El Debbie Ring de House of Clio, parte de su colección collab "I Spy on You", es un imprescindible para tu lista de deseos. @houseofclio

Consume con propósito



THOMAS KOSMALA NO4 CANDY

Para los *teens*, "Candy Eau d Parfum" de Thomas Kosmala, es una fragancia unisex floral-frutal Gourmand, con toques dulces y frescos. Disponible en Perfumería Inédito.



FIFI DISEÑADORA LOCAL DE MOBILIARIO

Sofía Alvarado, diseñadora panameña de la marca FI, crea "Beautifulcity", una línea que rinde homenaje al detalle arquitectónico a través de miniaturas que forman una ciudad imaginaria y fusionan estilos y épocas. @fi_sofialvarado

LIFE PLUS MESA AUXILIAR

La mesa lateral de LIFE PLUS no solo embellece, sino que también es práctica, ideal para usar con tu *laptop* o para apoyar *drinks* y los de tus invitados. @lifeplus_pty



'CHEESE PLATTER' DE HUMANA

Combina diseño único y funcionalidad para recibir invitados con estilo y diversión. Tabla de quesos de Humana Shop. @humana.shop

Lo local está de moda



MOCHILA MONTBLANC

Combina lujo y funcionalidad con esta elegante mochila MONTBLANC con su emblemático cuero italiano, ideal para el día a día. @montblanc

MADRE_TIERRA

Madre Tierra, marca local, presenta esta camiseta minimalista y moderna, elaborada con 50 % algodón reutilizado y 50 % algodón orgánico. @madretierra.pa



AUDÍFONOS DE SAMSUNG

Los Samsung Galaxy Buds3 Pro tecnología avanzada, ideales para acompañarte este verano con innovación y comodidad. Disponibles en Samsung Store. @samsunglatin



‘The Storytellers’

LAS COLABORACIONES HAN REVOLUCIONADO EL MERCADO, COMBINANDO EXCLUSIVIDAD, DISEÑO Y NARRATIVAS CULTURALES QUE CONECTAN CON CONSUMIDORES GLOBALES. EN UN SECTOR VALORADO EN MILES DE MILLONES, LAS ALIANZAS ESTRATÉGICAS SON EL MOTOR QUE ESTÁ DEFINIENDO EL FUTURO DE LA MODA URBANA Y EL LUJO.



Por MATÍAS MORALES

Fotos CORTESIÀ

En un rincón de Tokio, una fila serpentea por las calles aún desiertas al amanecer. No es por un concierto ni una oferta especial. Es el lanzamiento de una colaboración entre Nike y el diseñador japonés Sacai. La zapatilla, un híbrido entre la clásica Cortez y detalles futuristas, ha generado un frenesí entre los fanáticos. Este no es un fenómeno aislado, sino la realidad del mercado global de zapatillas, donde las colaboraciones son el nuevo lenguaje del poder.

Pedro Fonseca, propietario de Lust, una tienda especializada en *sneakers*, lo resume perfectamente: “Hoy, las zapatillas no son solo calzado, son declaraciones culturales. Una colaboración bien hecha puede mover cifras que antes estaban reservadas para campañas masivas de *marketing*”.

La industria de las zapatillas, valorada en más de 80.000 millones de dólares y con proyecciones de alcanzar los 120.000 millones para 2026, tiene un motor claro: las colaboraciones. Este fenómeno, que comenzó con tímidos acercamientos entre artistas y marcas en los años 2000, ha evolucionado hasta convertirse en una herramienta estratégica para generar exclusividad, *engagement* y ventas astronómicas.

Un ejemplo emblemático es la colaboración entre Adidas y Kanye West con las Yeezy. A pesar de las polémicas que rodearon a la marca y al artista, los modelos Yeezy Boost 350 y Yeezy Slide se consolidaron como referentes de la cultura pop y generaron ingresos de miles de millones. Sin embargo, no todo se limita a los grandes nombres. Las marcas ahora buscan asociaciones con artistas emergentes, minoristas locales y hasta franquicias de videojuegos para diversificar su alcance.

Fonseca añade: “Las colaboraciones han dejado de ser un accesorio de *marketing* para convertirse en el núcleo de las estrategias de las marcas. Hoy, si no colaboras, no existes en este mercado”.



¿POR QUÉ FUNCIONAN LAS COLABORACIONES?

Para entender el impacto de estas alianzas, hay que mirar más allá de los números. Las colaboraciones no solo venden zapatillas; venden historias. Cuando Nike se unió a Travis Scott para diseñar la Air Jordan 1 “Mocha”, no solo creó una zapatilla. Activó un universo completo de contenido, desde apariciones del rapero en redes sociales hasta un *storytelling* que posicionó al modelo como el santo grial del *streetwear*.

“Es un fenómeno psicológico”, explica Fonseca. “Cuando un consumidor compra una colaboración, siente que está adquiriendo algo único, irrepetible. Es parte de una narrativa más grande que ellos mismos quieren contar”.

Por otro lado, la exclusividad sigue siendo clave. Modelos como las Air Dior, resultado de una asociación entre Nike y la casa de lujo Dior, salieron al mercado con un precio inicial de \$2,200. A pesar de su costo, las zapatillas se agotaron en minutos, generando un revuelo mediático que benefició a ambas marcas más allá de las ventas inmediatas.

En este juego, algunos modelos se destacan como los grandes jugadores. Las colaboraciones más exitosas de los últimos años incluyen:

- **Nike x Off-White:** La colección “The Ten” revolucionó el diseño de zapatillas con la intervención de Virgil Abloh en clásicos como las Air Max 90 y Air Presto. El uso de etiquetas industriales y transparencias marcó un antes y un después en el diseño colaborativo.

Asics se ha posicionado en los últimos años como una de las marcas más demandadas por los expertos de moda. Son versátiles, muy cómodas y visualmente atractivas.



VEREMOS COLABORACIONES MÁS PEQUEÑAS, MÁS ÍNTIMAS. ASOCIACIONES CON MARCAS LOCALES, DISEÑADORES DESCONOCIDOS Y ARTISTAS QUE APORTEN FRESCURA Y AUTENTICIDAD”.

Pedro Fonseca, propietario de Lust, una tienda especializada en ‘sneakers’

- **Adidas x Prada:** Una asociación inesperada que fusionó la elegancia minimalista de Prada con la funcionalidad deportiva de Adidas. El modelo Superstar, reinterpretado en cuero premium, destacó como un símbolo de lujo accesible.
- **New Balance x Aimé Leon Dore:** Las colaboraciones entre esta marca emergente y el diseñador Teddy Santis revivieron los modelos 550 y 990, combinando nostalgia con modernidad. Estas zapatillas se convirtieron en un ícono para *millennials* y Gen Z que buscan diferenciarse del *mainstream*.

Cada modelo no solo genera ingresos por sus ventas directas, sino que también posiciona a las marcas como innovadoras y relevantes en un mercado saturado.

¿UN JUEGO QUE PUEDE AGOTARSE?

Sin embargo, no todo es glamur en el mundo de las colaboraciones. Fonseca señala un desafío creciente: “La saturación es real. Cuando cada semana hay un nuevo lanzamiento ‘exclusivo’, la palabra pierde valor. Las marcas están jugando con fuego”.

Los consumidores también están comenzando a cuestionar la autenticidad de



LOS CONSUMIDORES
PRIORIZAN LA ERGONOMÍA
Y LA CALIDAD ANTES QUE LA
RAREZA O EL ESTATUS QUE
LOS MODELOS EXCLUSIVOS
SOLÍAN OFRECER.



estas alianzas. ¿Cuántas veces se puede reinventar un modelo sin que pierda su esencia? Las Air Jordan han tenido más versiones y colores de los que se pueden contar, y aunque la estrategia sigue funcionando, el desgaste está a la vuelta de la esquina.

Además, las marcas enfrentan críticas sobre su enfoque en la exclusividad. Las filas y los *bots* que acaparan lanzamientos *online* han alienado a consumidores fieles, dejando el mercado en manos de revendedores que inflan los precios.

A pesar de los riesgos, el futuro de las colaboraciones parece estar asegurado, aunque con ciertas variaciones. Fonseca predice: “Veremos colaboraciones más pequeñas, más íntimas. Asociaciones con marcas locales, diseñadores desconocidos y artistas que aporten frescura y autenticidad”.

Una tendencia emergente es la integración de sostenibilidad en estas alianzas. Adidas, por ejemplo, ha trabajado con la organización Parley for the Oceans para



producir zapatillas hechas con plástico reciclado. Estos modelos no solo atraen a consumidores ambientalmente conscientes, sino que también refuerzan el compromiso de la marca con el cambio climático.

UNA HISTORIA QUE NUNCA DEJA DE CONTARSE

Al final, el éxito de las colaboraciones radica en su capacidad de conectar con la gente. No se trata solo de los materiales o el diseño; se trata de cómo una zapatilla puede hacer que alguien se sienta parte de algo más grande. Las marcas que entienden esto no solo venden productos; crean cultura.

Como dice Fonseca: “En este mercado, no estás comprando zapatillas. Estás comprando una historia, y esas historias son las que realmente venden”. ¹⁵



EL BUBBLE cumple diez años

Más que un sofá, el Bubble es una obra de arte. Un ícono de innovación, confort y estilo atemporal que ha trascendido las modas, consolidándose como un clásico del diseño contemporáneo. Este año celebra diez años desde su creación.

Por **REDACCIÓN DE INVESTOR**

Fotos **CORTESÍA**

El sofá Bubble de Roche Bobois, creado por Sacha Lakic en 2014, trasciende la simple categoría de mobiliario: es una oda a la estética natural y la innovación técnica. Inspirado en formas orgánicas como burbujas y nubes, el Bubble destaca por sus generosas proporciones, que ofrecen una experiencia de comodidad envolvente. Su asiento profundo y respaldo ergonómico invitan a un descanso total, mientras que su vibrante paleta de colores lo convierte en una pieza decorativa llena de personalidad.

Cada Bubble es una obra artesanal única, hecha a mano con materiales de la más alta calidad. El tejido Techno, diseñado especialmente para seguir sus curvas, es una de las innovaciones que definen su esencia. Este material técnico y elástico no solo se adapta perfectamente a las formas del sofá, sino que también garantiza flexibilidad, resistencia y un confort excepcional.

Además del Techno, el Bubble está disponible en Orsetto Flex, un tejido bouclé sobre una base elástica que abraza sus líneas redondeadas y generosas. Esta opción añade suavidad y durabilidad, ofreciendo una experiencia táctil agradable y un estilo visual elegante. La versión Bubble 2 (imagen Bubble verde) ofrece un tapizado con la innovadora tela 'Calin', un tejido que sobresale por su suavidad, durabilidad y adaptabilidad.






El diseño del Bubble no se detiene en el sofá; ha inspirado una colección completa con piezas como la poltrona y el *pouf*, lanzados en la colección primavera/verano 2021. Esto permite extender el encanto icónico del Bubble a distintos espacios y adaptarlo a diversas necesidades.

La estructura del Bubble combina madera maciza de abeto, multilaminado de pino y aglomerado, que garantizan una solidez y durabilidad excepcionales. Esta mezcla de materiales, junto con el meticuloso trabajo artesanal, asegura que cada pieza no solo sea visualmente cautivadora, sino también funcional y perdurable.



Desde su lanzamiento, el Bubble ha capturado la atención de diseñadores y celebridades de todo el mundo, convirtiéndose en un símbolo de la sofisticación moderna y el *Art de vivre à la française* que Roche Bobois domina con maestría. Ya sea en su versión recta o redondeada, y con una extensa gama de colores y texturas, el Bubble sigue siendo una joya única en el mundo del diseño de interiores. 



CARTIER *y la ELEGANCIA* ATEMPORAL *de los relojes mini*

ESTA COLECCIÓN REDEFINE LA ELEGANCIA EN UNA ESCALA ÍNTIMA. ICONOS ATEMPORALES RESPLANDECEN EN VERSIONES MINIATURIZADAS, FUSIONANDO LUJO Y SOFISTICACIÓN EN PIEZAS DE ALTA RELOJERÍA PARA LOS AMANTES DEL ESTILO.


Por REDACCIÓN DE INVESTOR

Fotos CORTESÍA CARTIER

En el universo de Cartier, menos siempre es más, y los relojes mini son prueba de ello. Con una elegancia casi etérea, estas piezas encapsulan el esplendor de la *maison* en un formato que redefine la sofisticación.

Desde el Tank Louis Cartier hasta el enigmático Tortue, cada modelo en miniatura destila la esencia de su herencia y diseño, celebrando el arte de la relojería con detalles exquisitos que susurran lujo.

Su tamaño captura toda la magnificencia de los originales y los presenta en una escala íntima que mantiene intacto el encanto. No es sólo moda, es historia convertida en piezas de arte que puedes llevar en la muñeca, reflejando estilo y *savoir-faire*.

Cartier ofrece algo más que relojes; ofrece una declaración de estilo y sofisticación que trasciende generaciones. Cada pieza en la colección es versátil, tanto para llevar sola como en una combinación chic de brazaletes, dejando claro que la grandeza también viene en frascos pequeños. Le invitamos a visitar la boutique Cartier en Multiplaza para conocer más de sus icónicas colecciones. 

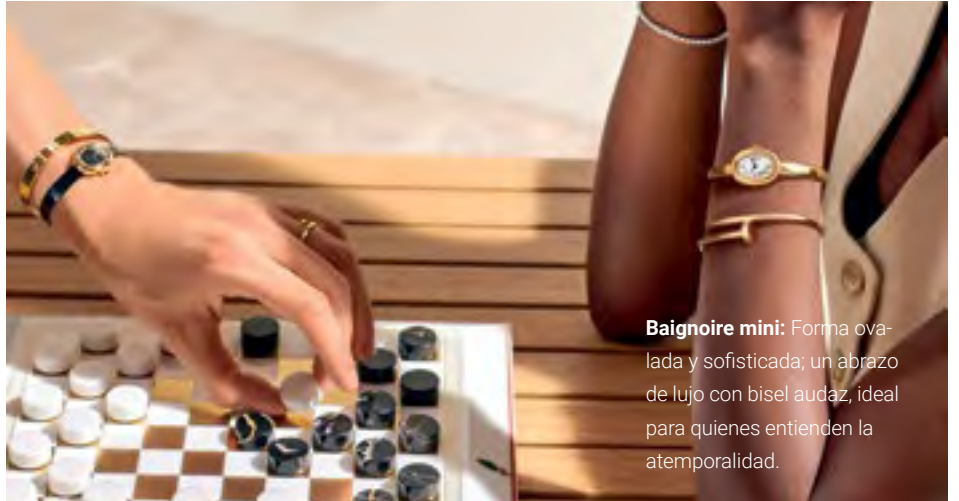
Tortue mini: Inspiración en el caparazón de una tortuga; un diseño excéntrico y refinado en oro y laca 'beige', limitado para quienes saben lo que buscan.



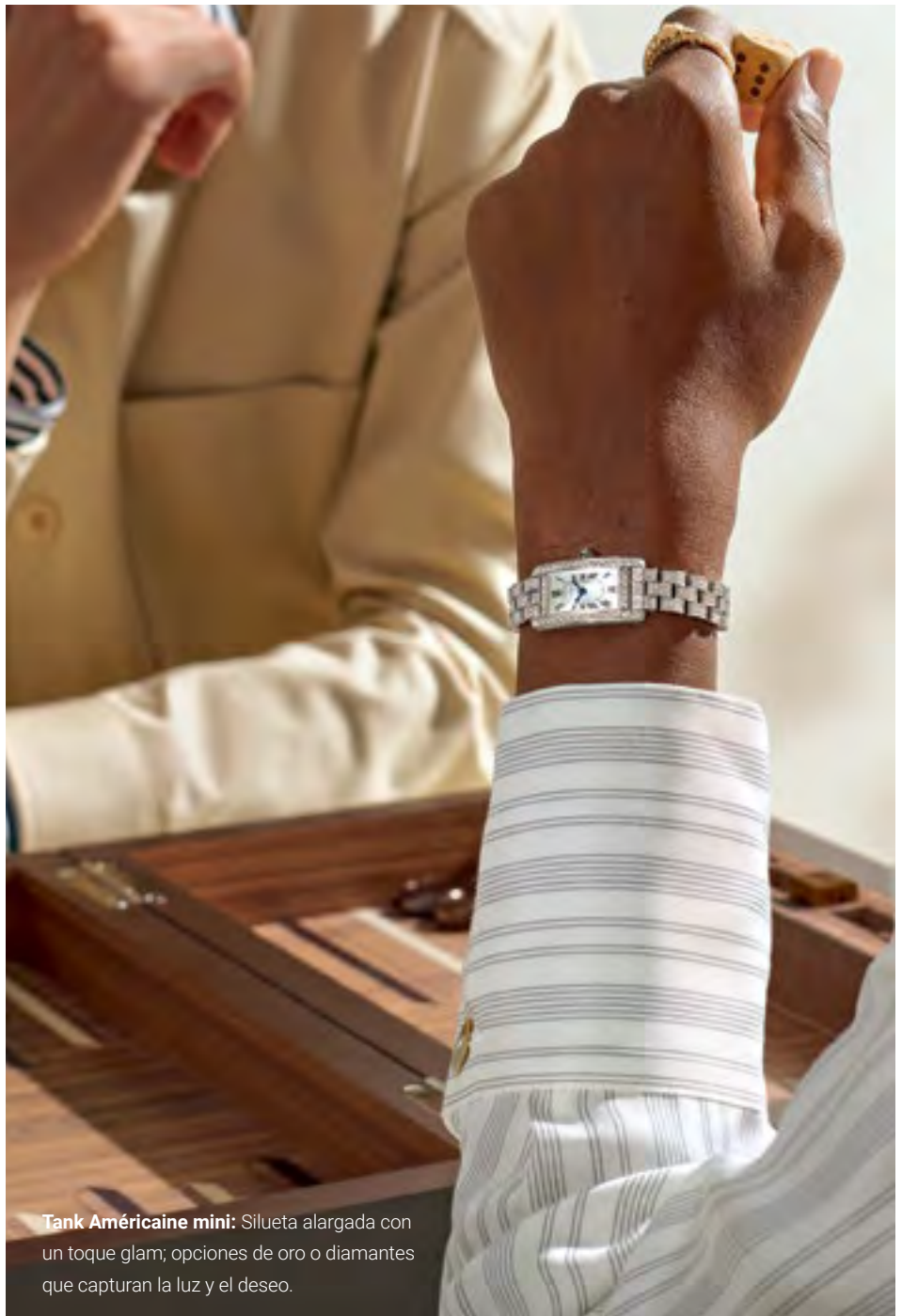
Panthère de Cartier mini: Elegancia feroz y fluida; su diseño encarna el espíritu indomable de la pantera en un accesorio de pura sutileza.



Tank Louis Cartier mini: Un icono de líneas puras, en oro amarillo y con detalles de zafiro y acero azulado; clásico, imponente y siempre sublime.



Baignoire mini: Forma ovalada y sofisticada; un abrazo de lujo con bisel audaz, ideal para quienes entienden la atemporalidad.



Tank Américaine mini: Silueta alargada con un toque glam; opciones de oro o diamantes que capturan la luz y el deseo.



Transforma tus rutinas con la tecnología Galaxy AI

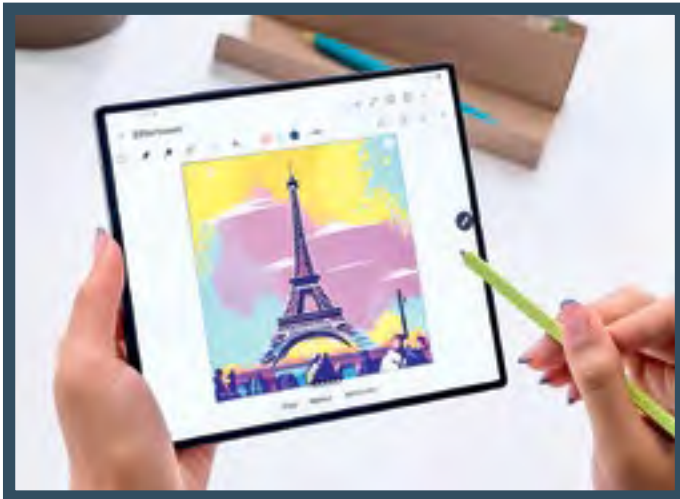
LOS NUEVOS PLEGABLES GALAXY COMBINAN INNOVACIÓN Y FUNCIONALIDAD PARA SIMPLIFICAR TUS DÍAS Y POTENCIAR TU CREATIVIDAD.

Por REDACCIÓN DE INVESTOR | Fotos CORTESÍA SAMSUNG

Los Galaxy Z Fold6 y Z Flip6 representan una revolución en el mundo de los dispositivos móviles, diseñados para quienes buscan maximizar su productividad sin comprometer la creatividad. Estos innovadores teléfonos plegables, equipados con tecnología de inteligencia artificial avanzada, redefinen la manera en que gestionamos nuestras tareas diarias, permitiendo fluir entre trabajo y vida personal con facilidad.

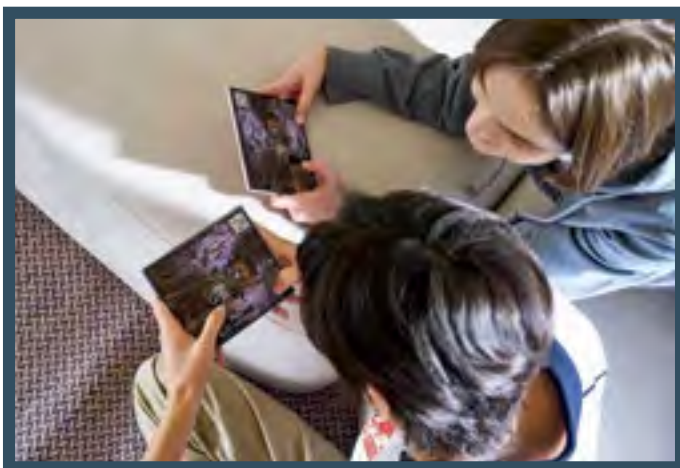
Con su diseño único y versátil, estos dispositivos no son solo herramientas tecnológicas, sino aliados indispensables para las actividades cotidianas. Facilitan tus tareas y liberan tu potencial creativo al permitirte superar las barreras del tiempo e idioma.

Por su diseño plegable y funcionalidades de vanguardia, se adaptan perfectamente a cualquier entorno, desde la oficina hasta actividades más relajadas. Los Galaxy Z Fold6 y Z Flip6 no solo destacan por su rendimiento, sino que elevan la experiencia móvil, haciendo que incluso las tareas más complejas sean simples, rápidas y libres de estrés. Una herramienta indispensable para quienes buscan innovar y alcanzar más cada día.



CREATIVIDAD SIN LÍMITES

Del boceto a la imagen, transforma tus ideas en arte digital con estilos como acuarela y arte pop.



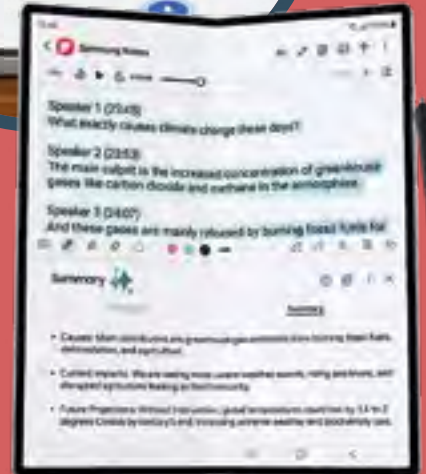
BÚSQUEDA INTUITIVA

Realiza búsquedas visuales instantáneas con un simple gesto, ideal para resolver problemas matemáticos o investigar temas.



TRADUCCIÓN AVANZADA

Convierte documentos PDF a tu idioma sin esfuerzo gracias a la tecnología superpuesta de Galaxy AI.

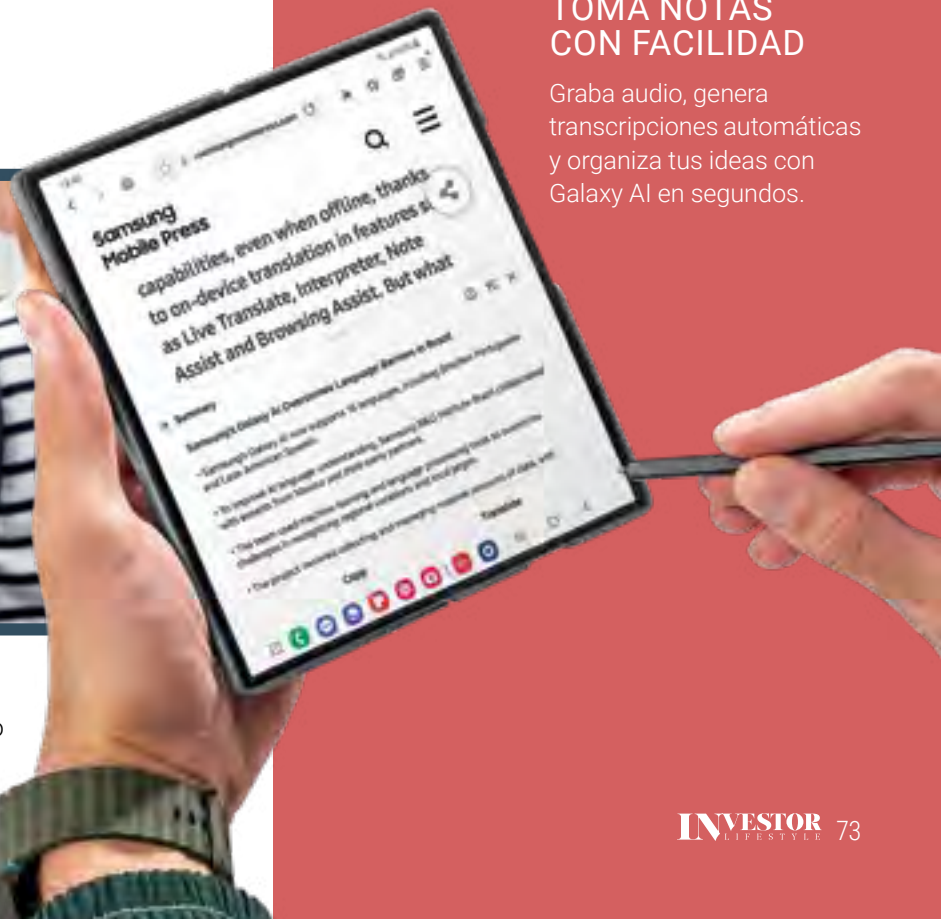


DISEÑO PLEGABLE PREMIUM

Compacto, versátil y con acabados de lujo que se adaptan a tus necesidades y estilo.

TOMA NOTAS CON FACILIDAD

Graba audio, genera transcripciones automáticas y organiza tus ideas con Galaxy AI en segundos.





MÁS QUE UN RELOJ, UNA DECLARACIÓN DE PERFECCIÓN


ROLEX REDEFINE LA ALTA RELOJERÍA CON PRECISIÓN, DURABILIDAD Y ELEGANCIA. CADA PIEZA ES UNA OBRA DE INGENIERÍA Y ESTILO, DISEÑADA PARA SUPERAR CUALQUIER LÍMITE Y PERDURAR.

Por **MATÍAS MORALES**
Fotos **CORTESÍA ROLEX**

Desde la visión original de Hans Wilsdorf, Rolex ha perseguido una precisión incansable, hermeticidad excepcional y durabilidad extraordinaria. La *maison* no solo crea relojes; redefine la precisión y el rendimiento mediante tecnología de punta, procesos minuciosos y materiales únicos que le permiten ser pionera en cada avance técnico.

Cada modelo de Rolex es una obra de ingeniería y arte. Con pruebas extremas que simulan las condiciones más adversas, cada pieza garantiza una fiabilidad y resistencia incomparables. La certificación

de "Cronómetro Superlativo" es mucho más que un sello de calidad: representa una filosofía de trabajo en cada departamento de la manufactura. En cada reloj, Rolex fusiona la tecnología moderna con una artesanía meticulosa, entregando un producto que va más allá del tiempo y se convierte en un símbolo de estilo y perfección.

Con sus sedes de producción en Suiza, Rolex controla cada aspecto de su creación, desde el diseño inicial hasta las pruebas finales, lo que garantiza que cada pieza sea fiel al legado de la *maison*. Estos relojes no solo marcan el tiempo; marcan la diferencia, llevando la excelencia de la alta relojería a nuevas alturas. 





CUALIDADES FUNDAMENTALES DE ROLEX

Durabilidad: Garantizada mediante pruebas exhaustivas, cada reloj Rolex es un compañero confiable, diseñado para resistir el paso del tiempo.

Sencillez: La simplicidad en diseño y función, lograda mediante ingeniería avanzada y soluciones intuitivas para el usuario.

Artesanía: Cada reloj es una joya, con detalles estéticos y acabados impecables que reflejan el *savoir-faire* de Rolex.

Robustez: Diseñados para resistir golpes y condiciones extremas, los relojes Rolex son símbolos de resistencia y durabilidad.



Hermeticidad: Desde el emblemático Oyster hasta el Deepsea Challenge, cada reloj garantiza una protección sin igual frente a los elementos.

Precisión: Una búsqueda constante, con cada reloj certificado para superar la precisión cronométrica estándar. Absoluta y refinada, la precisión Rolex es insuperable.



Autonomía: Tecnología de cuerda automática Perpetual; libertad de movimiento y máxima reserva de marcha en cada diseño.



Comodidad: Brazaletes ergonómicos como el Oyster y sistemas de ajuste innovadores para una experiencia única en la muñeca.



*MODELOS DE 443.46 M² Y 406.48 M²,
CON TECHOS ALTOS, VENTANAS CON
AISLAMIENTO TÉRMICO Y ACÚSTICO,
Y COCINAS ITALIANAS CON
ELECTRODOMÉSTICOS MIELE.*



UPPER
EAST
TOWER

EL ARTE DE VIVIR

UPPER EAST TOWER

Vistas panorámicas y acabados de lujo, además de ubicación *premium* y amenidades de alto nivel definen a Upper East Tower: el primer proyecto residencial certificado LEED Gold en Panamá, que se destaca por su sostenibilidad y eficiencia energética.

Este edificio residencial cumple con estrictos estándares que incluyen uso responsable del agua, materiales sostenibles y una alta calidad del aire interior, que reduce significativamente su huella de carbono y los costos ope-

rativos a largo plazo.

Ubicado estratégicamente en Costa del Este, esta torre residencial con 63 apartamentos, redefine la exclusividad residencial al ofrecer vistas panorámicas, un diseño sofisticado y una atención personalizada sin precedentes.

BENEFICIOS LEED GOLD

- Ahorro en energía y agua.
- Incremento en el valor de la propiedad.
- Servicios premium como spa, gimnasio, piscina infinita y concierge 24/7.

Upper East Tower combina exclusividad y sostenibilidad; es un refugio para quienes valoran la calidad de vida y la cultura global. Aquí, la privacidad y el bienestar se encuentran con la sofisticación y hacen realidad el equilibrio perfecto en cada aspecto de la vida.

El edificio alberga una exquisita colección de arte privado que enriquece su entorno y crea un ambiente definitivamente inigualable.

AMENIDADES INSUPERABLES

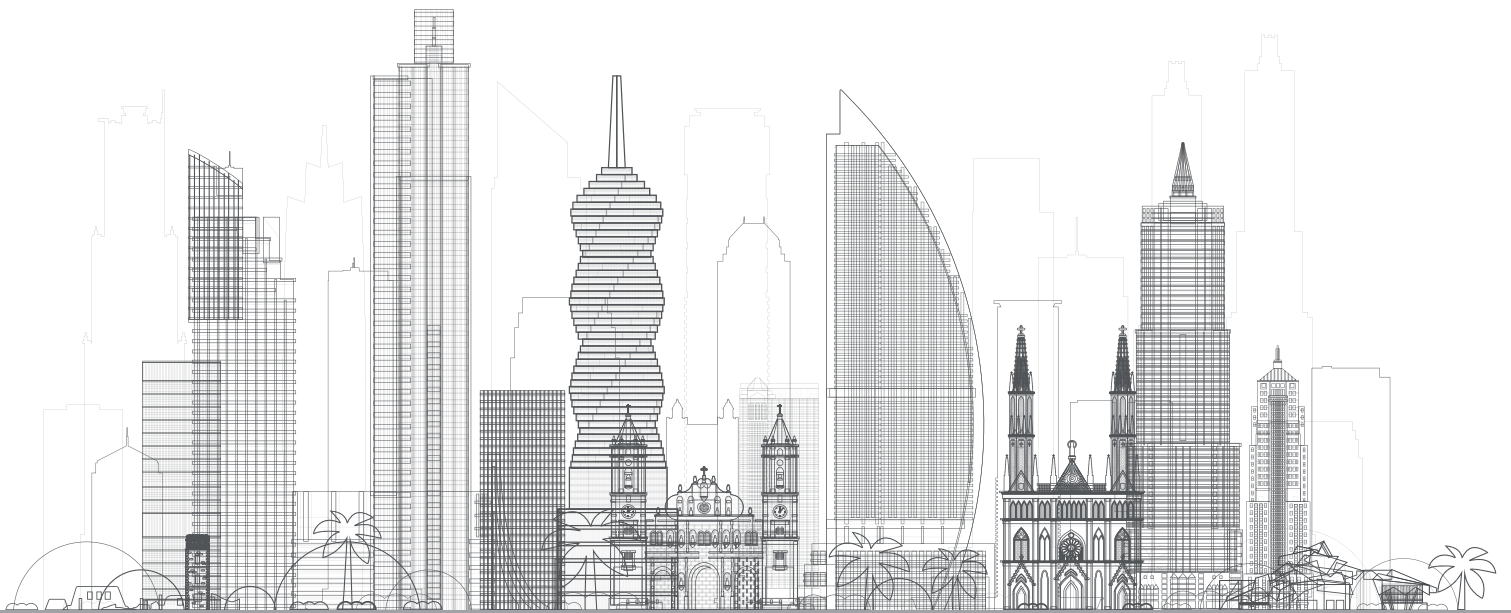
- spa
- gimnasio de última generación
- salón de juegos
- parque infantil
- piscina infinita
- cancha de tenis
- cancha polideportiva
- área social que incluye barbacoa y espacios con biofilia, huerto.
- salón de fiestas y de reuniones

Con servicios de *concierge* las 24 horas del día y operado por una administración internacional, Upper East Tower garantiza una vida de privacidad y bienestar, dentro de una comunidad exclusiva para los más selectos.



Los baños están equipados con productos 'premium' de Kohler y Hansgrohe, que brindan lujo y confort en cada detalle.

tassa
P A N A M A



AVALÚOS

Tel. 399-6969

www.tasacionesinmobiliarias.com.pa



INVERSIÓN HISTÓRICA EN CENTROAMÉRICA

La Corporación Financiera Internacional (IFC), del Grupo Banco Mundial, anunció inversiones récord en Centroamérica durante el año fiscal 2024, destinando más de USD 1.250 millones para fortalecer el sector privado. Este financiamiento se centró en mejorar el acceso al crédito para pymes, impulsar negocios sostenibles y desarrollar infraestructura en la región.

De los fondos comprometidos, más de USD 780 millones se destinaron al Programa Global de Financiación al Comercio (GTFP), que beneficia especialmente a pymes y al sector agrícola. Además, IFC hizo un préstamo de USD 220 millones a Banco Industrial en Guatemala para apoyar finanzas climáticas y la inclusión de pymes, y firmó un acuerdo con BAC El Salvador para fortalecer la resiliencia climática.

En infraestructura, IFC comprometió USD 175 millones

para ENERGUATE en Guatemala, incluidos USD 100 millones en el primer préstamo vinculado a sostenibilidad en el país. En Panamá, IFC ayudó a estructurar la primera asociación público-privada para rehabilitar la carretera Panamericana Este, y está colaborando con el Canal de Panamá en una estrategia climática de descarbonización. Además, IFC invirtió USD 2 millones en ProNuvo en Costa Rica para fomentar la economía circular mediante la producción sostenible de alimentos para animales.

Pronostican crecimiento de 3.7%

Según el Banco Mundial, la economía panameña crecerá un 4.6% en 2024, sostenida principalmente por el sector de servicios, a pesar de desafíos como el cierre temporal del proyecto Minera Panamá y los efectos del fenómeno El Niño. Esta proyección sitúa a Panamá como una de las economías más dinámicas de Centroamérica, donde se prevé un crecimiento regional promedio del 3.7% para el próximo año.

IMPULSAN FINANZAS SOSTENIBLES



Panamá lanzó su Taxonomía de Finanzas Sostenibles, convirtiéndose en el primer país de Centroamérica en adoptar esta herramienta para atraer inversiones ambientalmente sostenibles alineadas con el Acuerdo de París. Desarrollada por el Grupo de Trabajo de Finanzas Sostenibles, con apoyo de la Unión Europea, permitirá identificar proyectos sostenibles, reducir riesgos de *greenwashing* y fomentar una economía resiliente e inclusiva.

¿Por qué elegir **INVERTIS** para sus inversiones?



Nuestros asesores gestionan su patrimonio personal y familiar según sus objetivos y perfil inversionista



Custodia segura a través de cuentas segregadas en entidades financieras de primera línea



Amplia gama de productos de marca propia, adaptados a sus requerimientos de inversión



Para mayores detalles sólo escribenos a info.clientes@invertissecurities.com

Entidad Regulada y Supervisada por la Superintendencia del Mercado de Valores. Licencia para operar como Casa de Valores. Resolución SMV No. 182-2013 del 16 de mayo de 2013. Licencia para operar como Administrador de Inversiones. Resolución SMV No. 51-19 del 11 de febrero de 2019. Miembro de la Bolsa de Valores de Panamá, S.A.



UN AÑO CRUCIAL: LOS DESEOS DE GIULIA

Giulia de Sanctis, panameña de raíces italianas, abogada y ferviente defensora de los derechos humanos, asume la presidencia de la APEDE para el periodo 2024-2025. Un año clave y lleno de desafíos para el sector privado. En esta entrevista nos comparte su visión y su lista de deseos para un Panamá mejor en 2025.

Por REDACCIÓN INVESTOR
Fotos ARIS MARTÍNEZ

El 2024 ha sido un año de importantes transformaciones para Panamá, marcado por retos económicos y sociales, pero también por oportunidades que podrían definir el futuro del país. En esta entrevista, la actual presidenta de APEDE analiza los avances logrados bajo la gestión del nuevo gobierno y la Asamblea Nacional, así como los temas pendientes que aún desafían al país. Además, reflexiona sobre las oportunidades económicas que representan el Mercosur y la industria de semiconductores, resaltando el papel clave de APEDE en la promoción de políticas públicas y el fortalecimiento del diálogo intersectorial.

El 2024 ha sido un año complejo para Panamá. ¿Cómo evalúa usted el panorama actual?

Ha sido un año lleno de retos y oportunidades. El nuevo gobierno ha generado esperanza y confianza tanto en la ciudadanía como en el sector empresarial. Además, la Asamblea Nacional, con muchos diputados jóvenes, ha aportado un dinamismo diferente en la búsqueda del bien común.

HA SIDO UN AÑO LLENO DE RETOS Y OPORTUNIDADES. EL NUEVO GOBIERNO HA GENERADO ESPERANZA Y CONFIANZA TANTO EN LA CIUDADANÍA COMO EN EL SECTOR EMPRESARIAL”.

¿Cuáles considera que han sido los temas más críticos que el país ha enfrentado?

Destacaría dos en particular: el programa de Invalidez, Vejez y Muerte, y los servicios hospitalarios de la Caja de Seguro Social. Ambos afectan profundamente a la

sociedad panameña, pero se están abordando de manera transparente y con la participación de diversos sectores.


¿Qué perspectivas ve para el desarrollo económico del país?

Hay puntos muy interesantes. Por ejemplo, la posible entrada al Mercosur y la estrategia para desarrollar la industria de semiconductores representan oportunidades de gran impacto económico. Son pasos que, bien gestionados, pueden posicionar a Panamá de manera muy favorable en la región.

¿Y cuáles son los principales desafíos que aún enfrenta el país?

Son varios. La pérdida del grado de inversión, la austeridad del Estado, la evasión fiscal y la debilidad institucional son temas preocupantes. También es urgente atraer inversiones extranjeras. Todo esto es esencial para enfrentar problemas como la desigualdad social, el desempleo y la incertidumbre económica.

Desde su perspectiva, ¿cómo se ha posicionado la APEDE frente a este panorama?

Hemos trabajado intensamente en fomentar el diálogo entre sectores y en promover políticas públicas que impulsen la competitividad, la educación y la sostenibilidad. Celebramos los logros alcanzados, pero somos conscientes de que aún hay mucho por hacer para construir un país más equitativo y estable. 

QUERIDO 2025

Como gremio comprometido con el desarrollo de Panamá y guiado por los principios que nos definen —democracia, ética, libertad de empresa y educación—, soñamos con un año en el que se alcancen objetivos clave para el bienestar de nuestra nación.

1. Sueños y metas para el sector empresarial:

Empresas que sigan apostando todos los días por Panamá, que sueñen con la sostenibilidad como eje para lograr mayor competitividad, resiliencia e inclusión. Un sector privado que lidere la transición del sector informal hacia la formalidad, fortaleciendo las micro, pequeñas y medianas empresas, que son el motor de nuestra economía. Queremos empresas visionarias que adopten la innovación y la digitalización, inviertan en la capacitación de su talento humano y generen empleos de calidad, contribuyendo así al desarrollo integral del país.

2. Desafíos:

Es fundamental abordar los grandes retos que enfrentamos como nación: el fortalecimiento institucional, la corrupción, la inclusión social, la reducción del desequilibrio territorial y la lucha contra la evasión fiscal.

Es impostergable mejorar la educación en todos los niveles y generar mayores oportunidades de empleo, especialmente para jóvenes y mujeres, mediante políticas públicas eficaces. Además, debemos avanzar hacia una economía más diversificada, que garantice la estabilidad política y fiscal que permita atraer inversiones locales y extranjeras, para fomentar el crecimiento sostenible.

3. Panamá en el 2025:

Imaginamos un Panamá más justo y equitativo, donde el desarrollo económico beneficie a todos los ciudadanos. Un país reconocido por su liderazgo en logística, por su solidez institucional y por sus esfuerzos continuos en educación y sostenibilidad.

4. A los ejecutivos del gremio:

A los apedrianos, les recuerdo la importancia de continuar trabajando con visión, ética y

Giulia de Sanctis, presidenta de la APEDE para el periodo 2024-2025, sueña con un Panamá más justo y equitativo, enfocado en alcanzar objetivos clave para el bienestar de la nación.



IMAGINAMOS UN PANAMÁ MÁS JUSTO Y EQUITATIVO, DONDE EL DESARROLLO ECONÓMICO BENEFICIE A TODOS LOS CIUDADANOS. UN PAÍS RECONOCIDO POR SU LIDERAZGO EN LOGÍSTICA, POR SU SOLIDEZ INSTITUCIONAL Y POR SUS ESFUERZOS CONTINUOS EN EDUCACIÓN Y SOSTENIBILIDAD”.

compromiso. Defiendan los principios que, desde 1958, han sido pilares fundamentales para el progreso de nuestra nación. Su liderazgo es esencial para construir un Panamá próspero, innovador y solidario.

Sigamos avanzando juntos, con la certeza de que nuestro esfuerzo colectivo puede transformar desafíos en oportunidades.

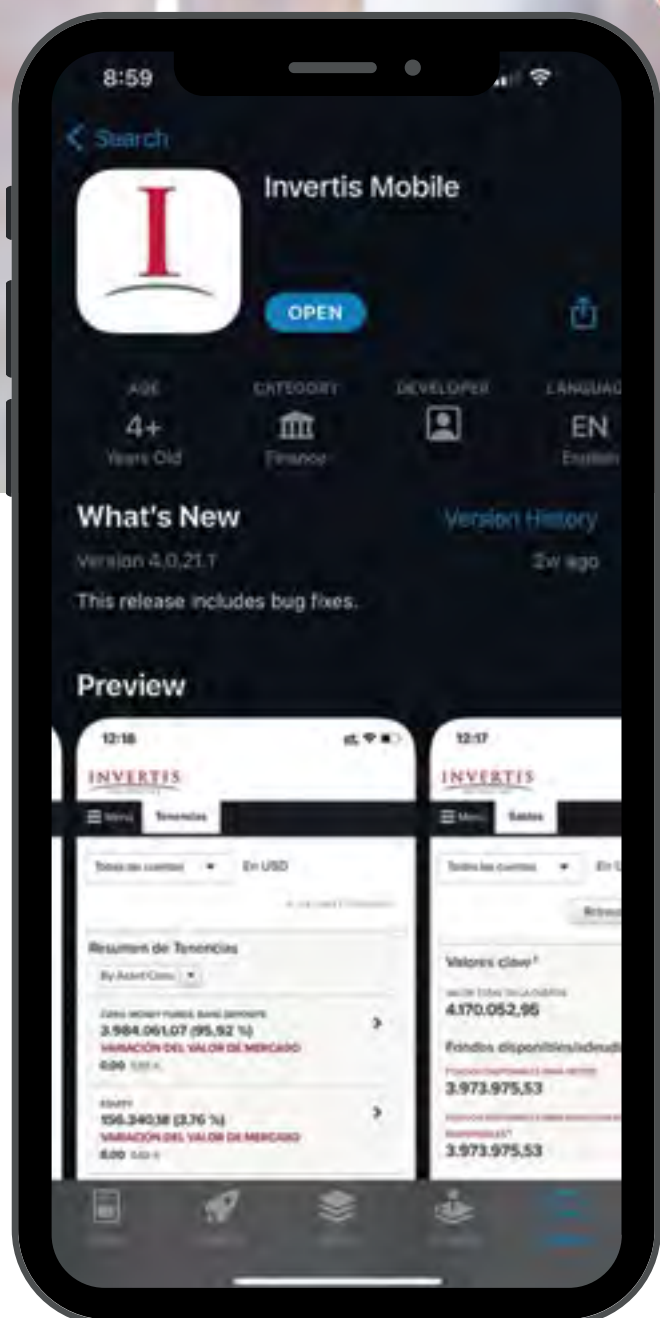
Con optimismo y determinación,
Giulia de Sanctis

INVERTIS





SECURITIES

Grupo UniBank

Gestione su Portafolio de Inversiones desde **INVERTIS MOBILE**




Con tu cuenta de inversión tendrás acceso a **nuestra App**

-  Fácil de usar
-  Opera en tiempo real
-  Información actualizada
-  Respaldada por :

 **BNY MELLON** | **PERSHING**

Custodio Internacional

 [invertissecurities.com](https://www.invertissecurities.com)

 (507) 214-0000

 @invertis.securities





JUAN CARLOS LÓPEZ

UNA MIRADA EXPERTA AL PANORAMA POLÍTICO DE EE.UU.

CON DÉCADAS DE EXPERIENCIA EN PERIODISMO INTERNACIONAL, EL EDITOR POLÍTICO DE 'CNN EN ESPAÑOL' JUAN CARLOS LÓPEZ REFLEXIONÓ EN EXCOM 2024 SOBRE EL IMPACTO DE LAS RECIENTES ELECCIONES EN ESTADOS UNIDOS, SU POLARIZACIÓN CRECIENTE Y LOS RETOS QUE PLANTEA PARA LA ECONOMÍA Y LA ESTABILIDAD GLOBAL.

Por **MATÍAS MORALES**
Fotos **CORTESÍA**

El escenario de Excom 2024 estuvo lleno de grandes personajes que reflexionaron sobre la evolución de la comunicación y el periodismo y su impacto a nivel global.

Uno de ellos fue Juan Carlos López, periodista y analista que por más de 20 años ha cubierto los eventos políticos más importantes de mundo, transformándose hoy en corresponsal en jefe de *CNN en Español* en la ciudad de Washington, D.C.

Había expectativa sobre su conferencia al analizar desde su perspectiva el arrollador triunfo de Donald Trump en la elección presidencial de Estados Unidos. “Habíamos planteado un escenario donde Trump ganaba fácilmente, otro donde Harris lo hacía, y un tercero más complejo, similar al de hace cuatro años, con un conteo prolongado”, explicó. Sin embargo, el resultado final se resolvió rápidamente y con una victoria clara de Donald Trump, quien además consiguió mayorías en ambas cámaras del Congreso.

Este retorno de Trump al poder, tras cuatro años de ausencia, marca un hito histórico. “Pasamos de tenerlo como el presidente número 45 a verlo convertirse en el número 47, algo sin precedentes”, señaló López. También destacó un cambio en la narrativa política: “Los demócratas aceptaron la derrota esta vez dentro del sistema tradicional, algo que contrasta con la reacción de Trump cuando perdió frente a Biden en 2020”.

LA POLARIZACIÓN Y LOS DESAFÍOS INTERNOS DE EE. UU.

El regreso de Trump al poder no solo ha renovado las tensiones políticas, sino que también ha profundizado la polarización que afecta a la sociedad estadounidense. Según López, esta división no es nueva, sino que viene gestándose desde la era de Barack Obama. “El surgimiento del Tea Party marcó el inicio de una polarización creciente, pero el ‘trumpismo’ la ha llevado a un nivel completamente distinto”, explicó.

El analista subrayó la posibilidad de que las tensiones aumenten durante los próximos cuatro años, especialmente por el perfil de los funcionarios designados por Trump. “Lo que Trump cree que debe ser su gobierno es bastante extremo, y eso podría llevar a más protestas y tensiones internas”, afirmó López, añadiendo que el uso de las



**LA ECONOMÍA
ESTADOUNIDENSE ES LA
PRINCIPAL DEL MUNDO,
Y CUALQUIER CAMBIO
IMPORTANTE ALLÍ GENERA
UN EFECTO DOMINÓ EN EL
RESTO DEL PLANETA”.**

fuerzas militares en funciones policiales, algo considerado ilegal en Estados Unidos, podría convertirse en un tema de gran controversia.

IMPACTO ECONÓMICO: ¿UN DELICADO EQUILIBRIO EN JUEGO?

En el plano económico, López destacó que Trump recibe una economía relativamente fuerte. “La inflación está en 2.4%, lejos de las preocupaciones de recesión que se temían hace meses, y el desempleo se mantiene bajo, alrededor del 4%”, detalló. Sin embargo, advirtió que las políticas proteccionistas, como los aranceles anunciados por Trump, podrían generar inflación y afectar la estabilidad económica. “Ya hemos visto a fabricantes en China notificando aumentos de precios a compradores estadounidenses debido a los aranceles”, puntualizó.

Un aspecto clave del análisis de López fue el impacto que las decisiones de Trump



Excom 2024 recibió a excelentes conferencistas nacionales e internacionales que debatieron sobre el presente de la comunicación, las tendencias globales y futuros desafíos.



**EL SURGIMIENTO DEL
TEA PARTY MARCÓ EL INICIO
DE UNA POLARIZACIÓN
CRECIENTE, PERO EL
'TRUMPISMO' LA HA LLEVADO
A UN NIVEL COMPLETAMENTE
DISTINTO".**


podrían tener fuera de Estados Unidos. “La economía estadounidense es la principal del mundo, y cualquier cambio importante allí genera un efecto dominó en el resto del planeta”, dijo. América Latina, con su dependencia de las remesas, podría ser particularmente vulnerable si se implementan las deportaciones masivas que Trump ha prometido.

**GEOPOLÍTICA Y SEGURIDAD: EL RELOJ
CORRE EN UCRANIA**

López también abordó el impacto geopolítico de las recientes elecciones, mencionando la guerra en Ucrania como un desafío urgente. “Trump prometió resolver el conflicto en 24 horas tras su elección. Ya han pasado más de 24 horas, y seguimos esperando”, comentó. Según López, las relaciones entre Estados Unidos, Rusia y otras potencias mundiales podrían verse alteradas significativamente bajo el liderazgo de Trump, lo que plantea preguntas sobre la estabilidad global en los próximos años.

UN CIERRE LLENO DE INCERTIDUMBRE

Mientras concluía su participación en Excom 2024, López dejó claro que los próximos años serán un periodo de incertidumbre tanto para Estados Unidos como para el resto del mundo. “Por el bien de Estados Unidos, de la región y del mundo, espero que las cosas le salgan bien a Trump”, expresó, aunque con un tono que sugería más esperanza que convicción.

Su intervención dejó a los asistentes reflexionando sobre la complejidad de los tiempos actuales y la interconexión entre las decisiones tomadas en Washington y su impacto en lugares tan lejanos como América Latina. En un evento repleto de voces expertas, la de Juan Carlos López resonó como un llamado a analizar el presente con rigor y a prepararse para un futuro lleno de desafíos. 





Audits & Accounting

Soluciones
Integrales e Inteligentes
orientados a sus necesidades



Servicios:



Auditoría.



Impuestos.



Contabilidad & Planilla.



Consultoría.



Servicios Legales.



22832-42	6975-59	1566578-9	8271-01	7877-15
22832-42	45556-80	1011107-21	14992-69	
	45556-80	1019378-22	14883-67	
		212680-64	11685-75	
		212680-64	11685-75	
9571-32		520915-20	11650-98	
168-22		3043928-32	17349-28	
		3564843-52	16192-06	
		153359-88	12601-47	
		153359-88	12601-47	
		577160-75	12601-47	
		160-7		

Contacto

Ave. Balboa, P.H. Grand
Bay Tower (Unibank), Piso 4,
Oficina 401.

orgauditores.com.pa

+507 3923850



DE DATOS A EMOCIONES

'MARKETING' DE CONTENIDO CENTRADO EN EL CONSUMIDOR

EL FUTURO DEL 'MARKETING' SIGUE APUNTANDO HACIA UN ENFOQUE CENTRADO EN EL CONSUMIDOR, DONDE LAS EMOCIONES IMPULSAN LAS DECISIONES DE COMPRA. LAS EMPRESAS QUE LOGREN ESTABLECER ESTAS CONEXIONES EMOCIONALES, OFRECIENDO VALOR REAL A TRAVÉS DE CONTENIDO RELEVANTE Y PERSONALIZADO, SERÁN LAS QUE LIDEREN EN UN MERCADO CADA VEZ MÁS COMPETITIVO.



Por **YESCENIA NAVARRO**
Empresaria, CEO en BeBrave, Inc

El consumidor moderno busca experiencias significativas y auténticas que resuenen con sus valores y emociones. El enfoque *customer-centric* se basa en comprender a los clientes a un nivel más profundo, explorando sus deseos, miedos, aspiraciones y comportamientos. Esta comprensión se logra mediante la recopilación y el análisis de datos cualitativos y cuantitativos, que permiten a las empresas crear perfiles detallados de sus clientes ideales.

Para alinear efectivamente el contenido a los *pain points* de los consumidores, es esencial contar con datos que generen *insights* profundos. Al combinar estos datos, las empresas pueden identificar patrones y tendencias que revelan las necesidades y deseos más apremiantes de sus clientes.

Un excelente ejemplo es cómo la empresa HubSpot, a través de su plataforma de *marketing*, ventas y servicio al cliente, recopiló datos de la interacción de sus usuarios e identificó que muchos tenían dificultades para sacar el máximo provecho de las características más avanzadas. Con esta información, desarrollaron una serie de contenidos en distintos formatos, proporcionaron soluciones prácticas a esos problemas y mejoraron significativamente la experiencia del cliente. Como resultado, los usuarios se sienten más capacitados y satisfechos, lo que incrementa la lealtad y reduce la tasa de abandono.

'Marketing' de contenido: autopistas para las marcas

En la era digital, el *marketing* de contenido es una herramienta poderosa para atraer y retener a los clientes. A diferencia de la publicidad tradicional, que interrumpe la experiencia del consumidor, el *marketing* de contenido se integra de manera natural en la vida del cliente, y ofrece valor y relevancia.


Un ejemplo destacado es el programa "Beauty Insider" de Sephora. Este programa de fidelización ofrece recompensas a sus miembros y proporciona contenido personalizado basado en sus preferencias y comportamientos de compra. Desde tutoriales de maquillaje hasta re-

comendaciones de productos, Sephora utiliza datos para ofrecer una experiencia de compra personalizada que resuena con sus clientes a nivel emocional.

A nivel local, Super Mamás Panamá ha logrado crear una plataforma de contenido que conecta profundamente con su audiencia. A través de artículos, videos, pódcasts y experiencias, Super Mamás aborda temas relevantes para las madres, desde consejos de crianza hasta bienestar personal. Este contenido educa e informa, y crean una comunidad de apoyo y pertenencia donde las madres pueden compartir sus experiencias y encontrar soluciones a sus desafíos diarios.

El futuro del *marketing* está inexorablemente ligado a la capacidad de las empresas para conocer y entender a sus clientes en un nivel emocional y personal. Las marcas que adopten un enfoque *customer-centric*, utilizando el *marketing* de contenido para ofrecer valor y construir

relaciones auténticas, serán las que lideren en la nueva era del *marketing*.

Al final del día, las empresas que invierten en conocer verdaderamente a sus clientes y que se centran en crear experiencias emocionales a través del contenido relevante y valioso, serán las que triunfen en el mercado saturado de hoy. La segmentación demográfica es cosa del pasado; el futuro del *marketing* pertenece a aquellos que entienden que las emociones son el verdadero motor de las decisiones de compra. 

"El futuro del 'marketing' pertenece a quienes entienden que las emociones y las conexiones auténticas son el verdadero motor de las decisiones de compra".

Yesenia Navarro CEO en BeBrave, Inc





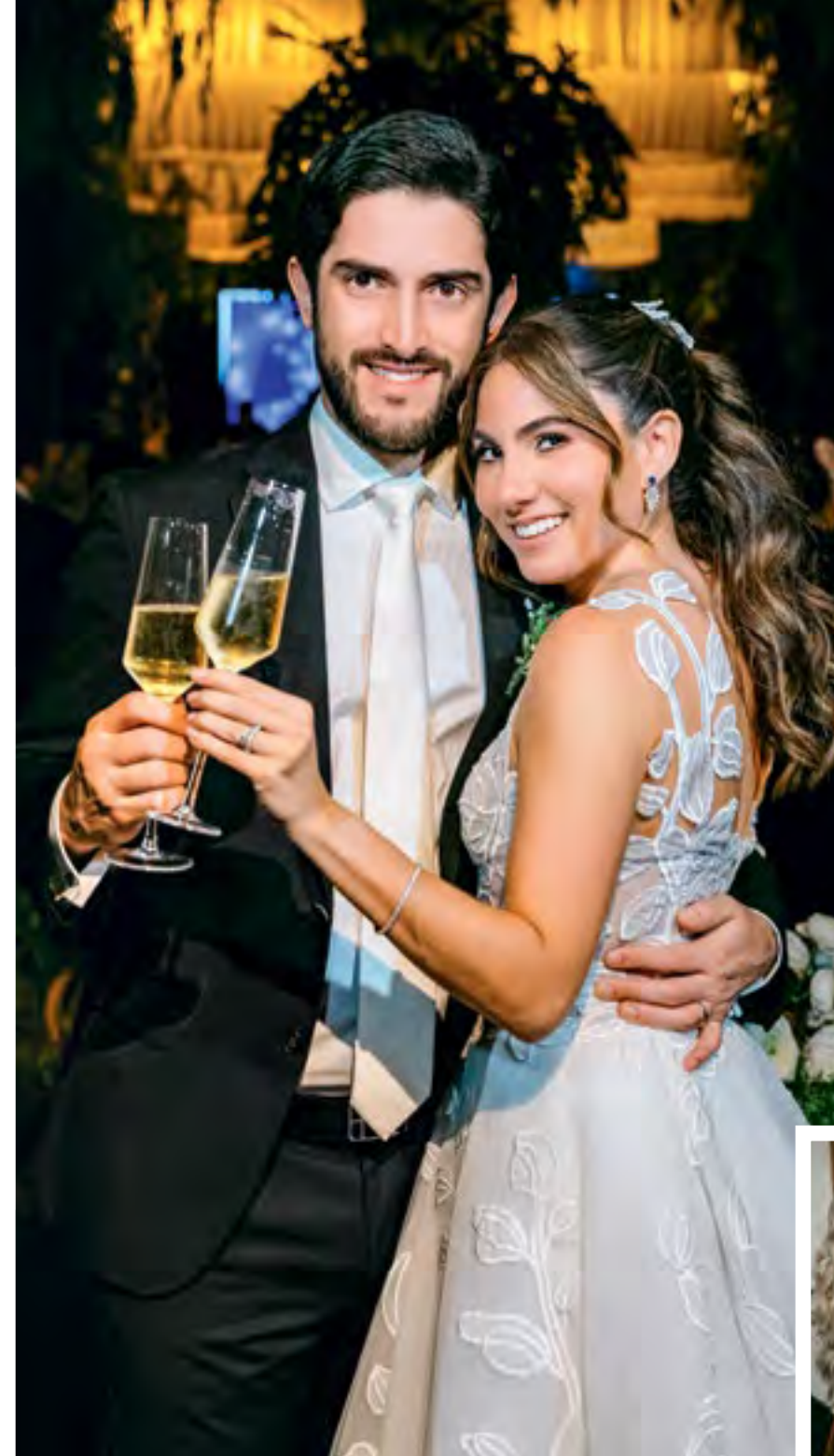


#ALEYLUIS

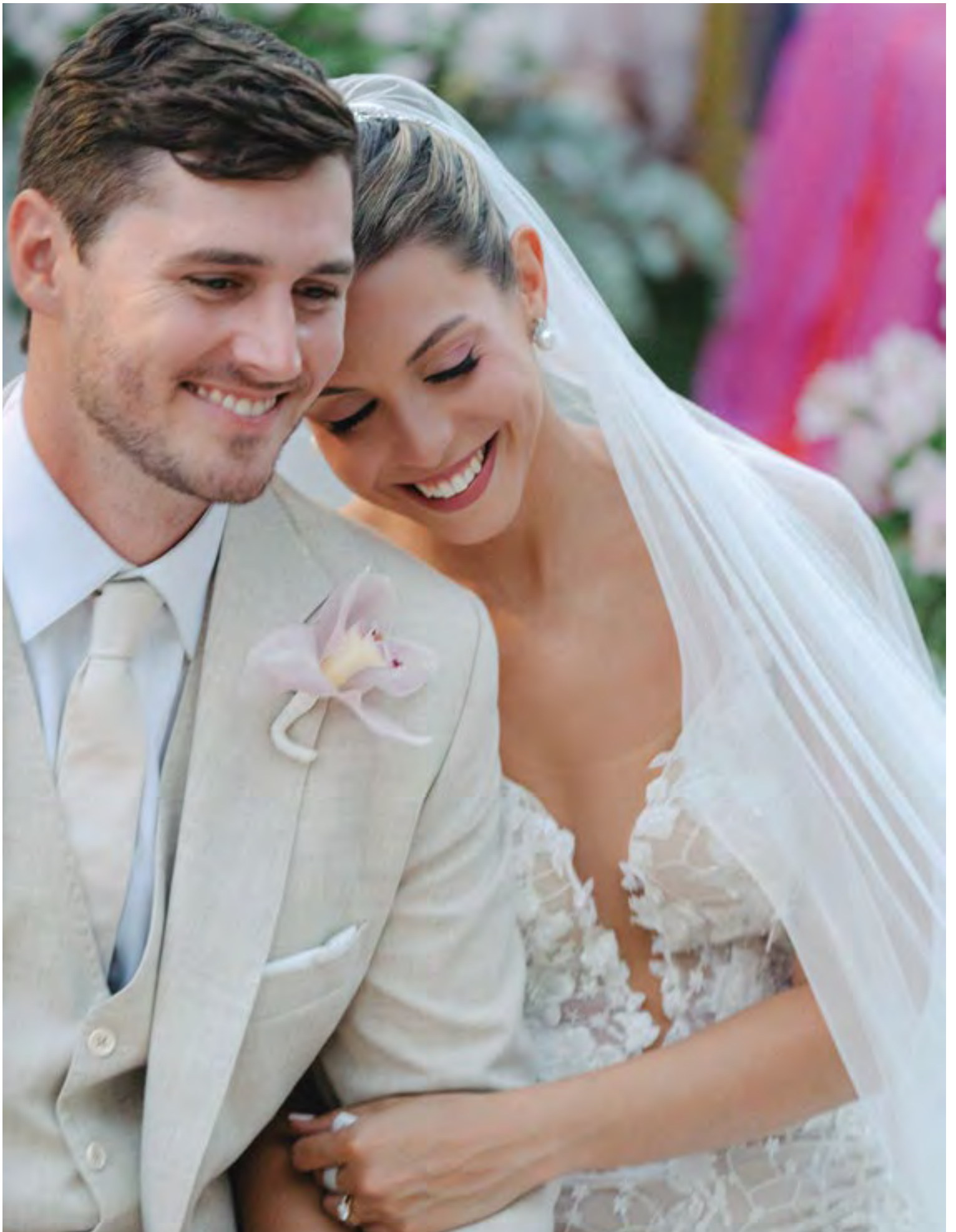
EN UNA NOCHE LLENA DE DETALLES Y MOMENTOS INVOLVIDABLES, ALESSANDRA LÓPEZ Y LUIS ICAZA CLEMENT UNIERON SUS VIDAS EN MATRIMONIO.

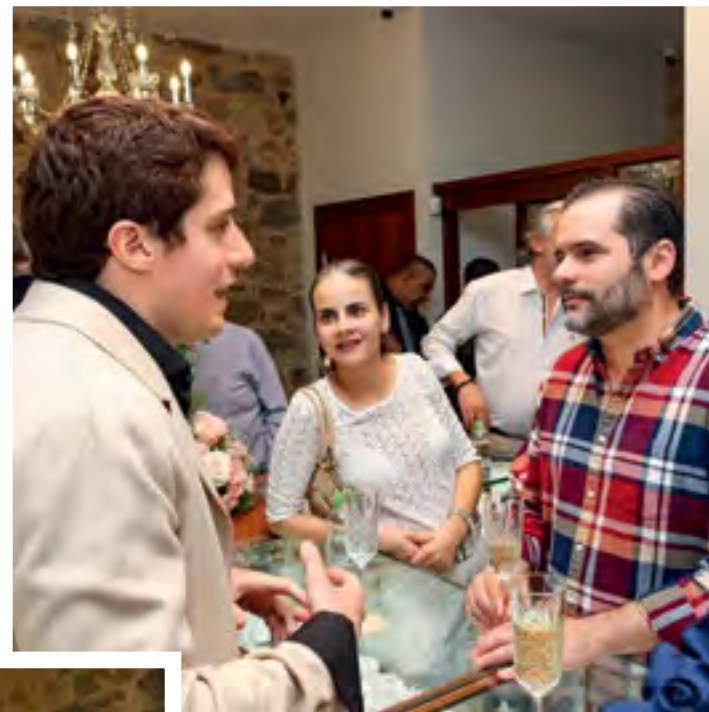
La ceremonia religiosa tuvo lugar en la iglesia Nuestra Señora de la Merced, y la celebración continuó en el American Trade Hotel, donde todos los invitados disfrutaron de una velada llena de sorpresas y alegría.

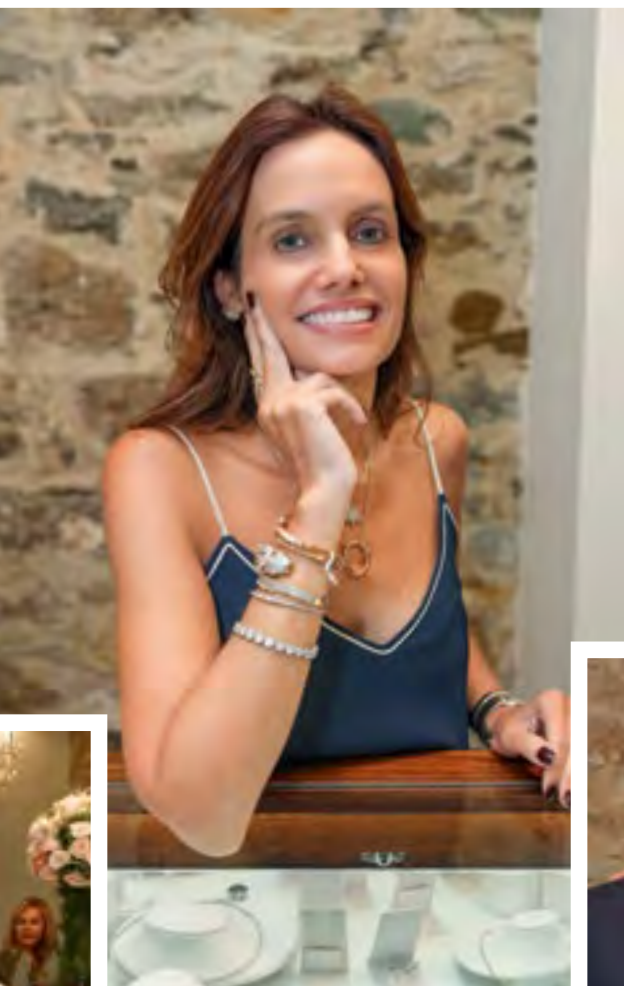
FOTOGRAFÍAS: Rubén Parra | VESTIDO DE LA NOVIA: Porta Romana
 MAQUILLAJE: Miranda | PEINADO: Javier Velásquez | ORGANIZADORES: The Planners Firm/Vivian Viggiano | VENUE: American Trade Hotel
 DECORACIÓN DE RECEPCIÓN: Cuchy y Cristina | DECORACION DE IGLESIA: Rincón de Flores | POSTRES Y CAKE: Delicias Betzabé | LICOR: Felipe Motta
 ORQUESTA: Orquesta Café | MUSICA DJ: Truenos y Relámpagos
 VIDEO: Carlos Yap | COCTELERÍA: Amano | PERSONAJES PARA HORA LOCA: La Tribu











ALESSI JOYEROS: UN ESPACIO DE ELEGANCIA Y EXCLUSIVIDAD

Alessi Joyeros celebró la inauguración de su nueva sucursal en el Casco Antiguo de Panamá, donde el encanto colonial y el lujo se encuentran en una armoniosa mezcla de elegancia y sofisticación.

La ambientación acogedora y personalizada, invita a los clientes a disfrutar de una experiencia exclusiva.

La inauguración marcó el inicio de una nueva etapa con Andrés Alessi, consolidándose como un referente de joyería de alta gama y convirtiendo al Casco Antiguo en un destino de lujo para los amantes de las joyas.

FOTOS: Aris Martínez





UNA DÉCADA PROMOVRIENDO LO POSITIVO

Con el lema "Un Viaje a un Panamá en Positivo", la décima gala de Panamá en Positivo honró a individuos, organizaciones y proyectos que han trabajado por un país más inclusivo, sostenible y próspero. Una noche de celebración y reconocimiento, donde se resaltaron logros que contribuyen al crecimiento y bienestar del país. "Esta gala es una oportunidad para reconocer el esfuerzo colectivo de los panameños que están construyendo un futuro mejor. Celebramos el espíritu de unidad y optimismo que nos inspira a seguir avanzando como país", comentó Marisol Guizado, CEO de la fundación.

FOTOS: Aris Martínez



ASÍ & ASÁ

Celebrar o deja ir. Reflexiones para el nuevo año.

MÓNICA GÚZMAN ZUBIETA
@monicaguzmanzubieta

Yo TODO lo hago con organización *MULTITASKING*. O sea, sentada en un avión, mientras viajaba de punto A a punto B, ¡zasss!, yo tenía planeado escribir. Pero ¿qué resulta? Que se me ha sentado esta señora a lado y ¡zasss!, es como si le hubieran metido 30 cuaras a la rockola. O sea, ella habló, habló y habló. Todas las canciones las cantó. Estaba más feliz que cura con tres parruquias. No me dio tiempo ni de sacar los audífonos. Eso fue cuento y cuento. Entonces me atrasé en la entrega de la columna. Y eso para un escritor es casi como un *hangover* para un neurólogo en cirugía: fatídico y mortal.

La buena noticia es que tocaba agarrar un metro luego de ese viaje en avión; entonces, se suspendió la ruta del metro y ahí quedé yo varada, sola, con mis pensamientos y ganas de escribir. Como siempre digo: la vida te da y te quita.

Hablemos de las festividades. En las festividades la gente se pone así o asá. O amas las fiestas porque te hace ilusión ver a toda la familia junta, te encanta la comida rica y calentita servida en mesa, y la verdad que recibir y dar regalos es de tus pasatiempos favoritos. En resumen, eres así bien fan del fin de año.

Pero también se vale ser asá, que te perturba el tranque descomunal, la familia unida todos en el mismo lugar, claramente, eso es más un problema



**YO, LA MISMITA, TE
DESEO PROSPERIDAD,
ABUNDANCIA Y
QUE REALMENTE
EL UNIVERSO TE
REGALE TODO LO
QUE MERECE.**

que un festejo. Y en cuanto a la comida, pues solo de pensar que el tamal te tocó con pasitas, ya tienes dolor de estómago. Definitivamente, te sientes asá con respecto a las fiestas de fin de año. Y no eres FAN.



Si fue un año así, maravilloso, donde te realizaste como persona, como profesional, donde terminaste una carrera o un proyecto, el año que decidiste tomar esa decisión, el año que sanaste. El mejor año de tu vida. Despídelo con fanfarria y alegría.

Y si fue el peor año de tu vida, donde te enfermaste, te divorciaste, te mudaste lejos, perdiste a un ser querido, tu mascota se fugó... también despídelo. Deja ir y abre espacio para recibir.

Independientemente de si te sientes así o asá, te invito a ver este fin de año con ojos de amor. Celebremos el final y el comienzo. Vienen tiempos mejores. Y el nuevo año hay que recibirlo como un espacio virgen y de infinitas oportunidades.

¡El año se acabó! Con celebración o sin celebración. Vienen días nuevos y auguro LIBERTAD y SALUD. Recuerda, si te sientes medio asá, este es mi consejo: cuando dejas de mirar al payaso, SE ACABA EL CIRCO.

Tu Comunidad .com.pa

Las noticias de tu comunidad en línea



Escanea



24 horas de información

Costa del Este
News

San Francisco
News

Bella Vista
NEWS

Ancón News

¡LA VOZ DE TU COMUNIDAD!

SÍGUENOS EN



@COSTADELESTENEWS | @SANFRANCISCONEWS | @BELLAVISTANEWS.PANAMA | @ANCONNEWSPANAMA



TANK
Cartier